

TENDITALIA
i feel at home



Ed. 8 – 19/03/2024

ResPEcT

Architectural fabrics



Visual comfort



Hi tech



Trend & design



Architectural fabrics



3000 mm ca.



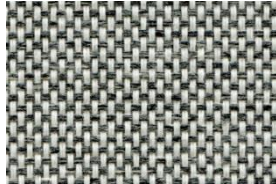
STANDARD
100
21CX00083
CENTROCOT
www.oeko-tex.com



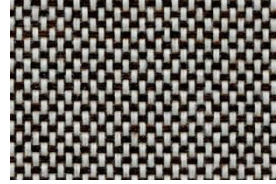
0101



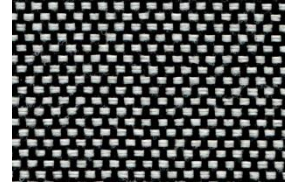
0105



0107



5901



5905



5951



5959



5907



Dati tecnici	Technical details	Technisches Datenblatt	Standard
Altezza tessuto	Fabric height	Breite	3000 mm
Composizione	Fabric description	Materialbeschreibung	100% Poliestere riciclato 100% Recycled Polyester 100% Recycltes Polyester
Peso tessuto	Fabric weight	Gewebegewicht	-
Peso rivestimento	Coating weight	Beschichtungsgewicht	-
Peso totale	Total weight	Gesamtgewicht	210±10 (g/m ²)
Spessore	Thickness	Stoffdicke	0.50±0.05 mm
Comportamento alla fiamma	Flame resistance	Flammhemmung	DM 26/06/84: Classe 1 DIN 4102: B1
Comportamento da appeso (verticali)	Hanging behaviour (vertical) (MA2)** (MA6)**	Hängeverhalten (Vertical Lamellen)	N.A. N.A.
Comportamento da appeso (rullo)	Hanging behaviour (roller) (MA34)**	Hängeverhalten (Rollos)	(%) < 2.0
Stabilità dimensionale (6h, 80°C)	Dimensional stability	Maßbeständigkeit	Trama (Weft, Schuß) <1 (%) Ordito (Warp- Kette) <1 (%)
Manutenzione	Maintenance	Pflege- und Reinigungshinweise	Pulire con panno umido Cleaning with a damp cloth Bending feucht abwischbar
Struttura tessuto	Textile structure	Gewebebindung	Panama – 18 x 16
Resistenza alla rottura	Tensile strenght	Reissfestigkeit (UNI EN ISO 1421:2000) (N)	Trama (Weft, Schuß): 300±100 Ordito (Warp- Kette): 480±160
Allungamento alla rottura	Elongation at break	Weiterreissfestigkeit (UNI EN ISO 1421:2000) (%)	Trama (Weft, Schuß): 28,6±2 Ordito (Warp- Kette): 26,8±3
Resistenza alla lacerazione	Tearing strenght	Dehnung vor Einreißen (EN ISO 4674-1:2003) (N)	Trama (Weft, Schuß): 132±11 Ordito (Warp- Kette): 121±3
Prodotto privo di formaldeide	Formaldehyde Free	Ohne Formaldehyde	No No Nein
Esente da PVC e alogeni	PVC and halogen Free	PVC – und halogenfrei	Si Yes Ja
Corretta illuminazione nei posti di lavoro	Guarantees proper lighting of the work environment	Korrekte Beleuchtung im Arbeitsumfeld	Si Yes Ja
Testato per sostanze nocive	Tested for harmful sustances	Geprüft auf Schadstoffe	Certificato OEKO–TEX
Protezione da muffe e batteri (trattamento hygienguard)	Guarantees product resistance to attacks and insurgence of bacteria and moulds	Optimaler Schutz in Feuchträumen – fungizid und bakteristatisch	No No Nein
Poliestere riciclato	Recycling Polyester	Recycletes Polyester	Si Yes Ja

** MA: metodo di analisi interno Tenditalia

**MA: TENDITALIA'S internal method analysis

**MA: Tenditalia interne Prüfmethode

Valori energetici	Energetic value	Energetische Werte	Standard
Stabilità alla luce	Light fastness	Lichtechtheit	≥ 5 (DIN EN ISO 105 B02)
Fattore di apertura	Openess factor	Openess factor <i>ASHRAE Standard 74-1988</i>	(%) 3

Comportamento alla luce (EN 410) (380-780nm campo luce visibile)	Behaviour to the light	Lichtreflektion							
Color ± 2%		0101	0105	0107	5901	5905	5951	5959	5907
Riflessione luce / light reflection / Reflektion		60	32	27	19	6	4	3	3
Trasmissione / light transmission / Transmission		31	16	15	10	5	5	5	7
Assorbimento / light absorption / Absorption		9	52	58	71	89	91	92	90

Comportamento al calore (EN 410) (380-2500nm) (%)	Behaviour to the heat	Wärmereflektion							
Color ± 2%		0101	0105	0107	5901	5905	5951	5959	5907
Riflessione calore / heat reflection / Reflektion		56	30	28	18	6	5	3	5
Trasmissione / heat transmission / Transmission		34	17	17	11	5	6	5	7
Assorbimento / heat absorption / Absorption		10	53	55	72	89	89	92	88

Riflessione della luce interna (EN 410)	Internal light reflection	Lichtreflektion der Innenseite							
Color ± 2%		0101	0105	0107	5901	5905	5951	5959	5907
		-	-	-	-	-	-	-	-

Trasmissione UV (EN 410)	UV transmission	UV Transmission							
Color ± 2%		0101	0105	0107	5901	5905	5951	5959	5907
		9	8	8	7	5	5	5	6

Usò Interno G-tot (EN 114501)	Internal use	Verwendung Innen							
Color ± 0.01		0101	0105	0107	5901	5905	5951	5959	5907
U= 5,8 g= 0,85 GLASS A (ISO 14501)		0,43	0,56	0,57	0,62	0,68	0,69	0,70	0,69
U= 2,9 g= 0,76 GLASS B (ISO 14501)		0,43	0,55	0,56	0,61	0,67	0,67	0,68	0,67
U= 1,2 g= 0,59 GLASS C (ISO 14501)		0,39	0,47	0,48	0,51	0,55	0,55	0,56	0,55
U= 1,1 g= 0,32 GLASS D (ISO 14501)		0,26	0,28	0,29	0,29	0,30	0,30	0,31	0,30

Fc (Coefficiente di ombra) (EN 14501)	Shading factor	Verschattungskoeffizient							
Color ± 0.01		0101	0105	0107	5901	5905	5951	5959	5907
U= 5,8 g= 0,85 GLASS A (ISO 14501)		0,51	0,66	0,67	0,73	0,80	0,81	0,83	0,81
U= 2,9 g= 0,76 GLASS B (ISO 14501)		0,57	0,73	0,74	0,80	0,88	0,88	0,90	0,88
U= 1,2 g= 0,59 GLASS C (ISO 14501)		0,67	0,80	0,81	0,87	0,93	0,94	0,95	0,94
U= 1,1 g= 0,32 GLASS D (ISO 14501)		0,82	0,89	0,89	0,92	0,95	0,95	0,96	0,95

Valori energetici

Trasmissione luce diretta e diffusa
(EN 410)

Direct and diffuse light transmission

Direkte und diffuse Lichttransmission

Color ± 2%

	0101	0105	0107	5901	5905	5951	5959	5907
<i>Normally / Hemispheric tv,B</i>	27	13	13	8	4	4	4	5
<i>Normally / Diffuse tv , n-dif</i>	26	11	9	5	1	1	0	1
<i>Normally / Direct (normal) tv, n-n</i>	5	5	6	5	4	4	5	6

Classificazione di schermatura
(EN 14501)

Performance classes

Leistungsklasse

	0101	0105	0107	5901	5905	5951	5959	5907
<i>Controllo del bagliore/Glare controle/ Blendschutz</i>	1	1	0	1	3	3	3	1
<i>Privacy notturna/Night privacy/ Sichtschutz bei Nacht</i>	2	2	1	2	2	2	2	1
<i>Contatto visivo con l'esterno/ Visual contact with outside/Durchsicht</i>	0	1	2	1	2	2	2	3
<i>Utilizzazione luce diurna/ Daylight utilisation/Tageslichtnutzung</i>	3	2	2	1	1	1	1	1
<i>Trasmissione energetica/Heat protection / sommerlicher Wärmeschutz*</i>	1	1	1	0	0	0	0	0

Coefficiente di assorbimento acustico
(ISO 354:2003 + SO 11654:1998)

Acoustic absorption factor (α_w)

Schallabsorptionskoeffizient (α_w)

Color ± 0.01%

	0101	0105	0107	5901	5905	5951	5959	5907

$\alpha_w = 0,20$

Classe assorbimento acustico

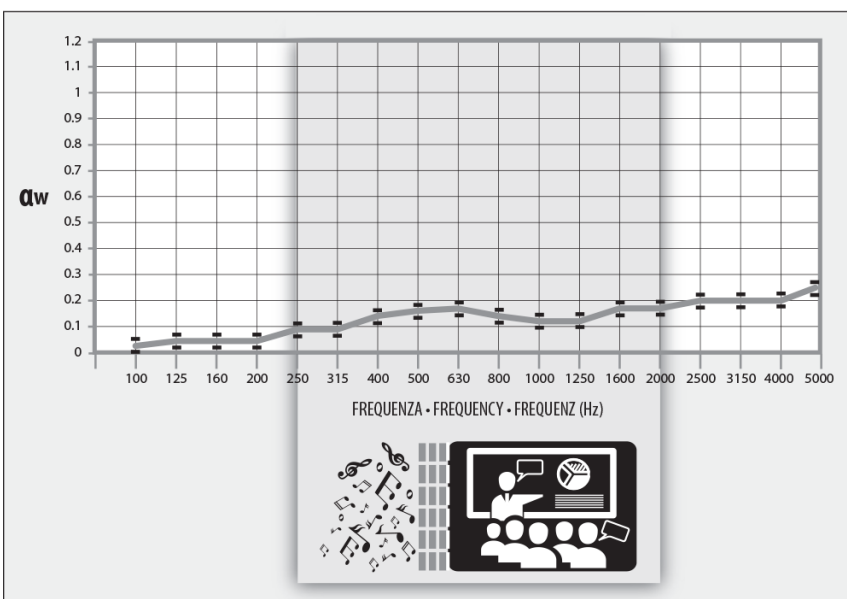
Acoustic absorption class

Schallabsorptionsklasse

NORMA ISO 354:2003 + NORMA ISO 11654:1998

E

ASSORBIMENTO ACUSTICO - ACOUSTIC ABSORPTION - SCHALLABSORPTIONSFÄHIGKEIT



* vetro C (iso 14501) U= 1,2 g= 0,59

* glass C (iso 14501) U=1,2 g=0,59

* verglasung C (iso 14501) U=1,2 g=0,59

Per la classificazione completa secondo la norma EN 14501, vai al sito: www.tenditalia14501.com

Please click here for a complete classification according to Norm EN14501: www.tenditalia14501.com

Für die Klassifikation nach EN 14501 klicken Sie bitte hier : www.tenditalia14501.com