



TENDITALIA
i feel at home

HiLowU

capsule collection

write sketch & x tenditalia

HiLowU

The HiLowU collection is the result of collaboration between Tenditalia, a leader in the development and creation of technical fabrics for solar protection, and Write Sketch &, the Milan-based brand of colourful and witty stationery.

HiLowU presents six different types of pleated curtains with a strongly technical and graphic identity: indeed, patterns and geometries are the hallmarks of this capsule collection of blackout fabrics.

HiLowU transforms rooms by combining form and colour to create effects that are unique and characterful.

La collezione HiLowU nasce dalla collaborazione tra Tenditalia, azienda leader nello sviluppo e realizzazione di tessuti tecnici per la schermatura solare, e Write Sketch &, marchio milanese che realizza prodotti da scrivania dal design ironico e colorato.

HiLowU propone sei varianti di tende plissettate dalla forte identità tecnica e grafica: pattern e geometrie sono i tratti distintivi di questa capsule collection di tessuti oscuranti. HiLowU trasforma gli ambienti unendo linee e colori per creare atmosfere uniche e caratterizzanti.

collection

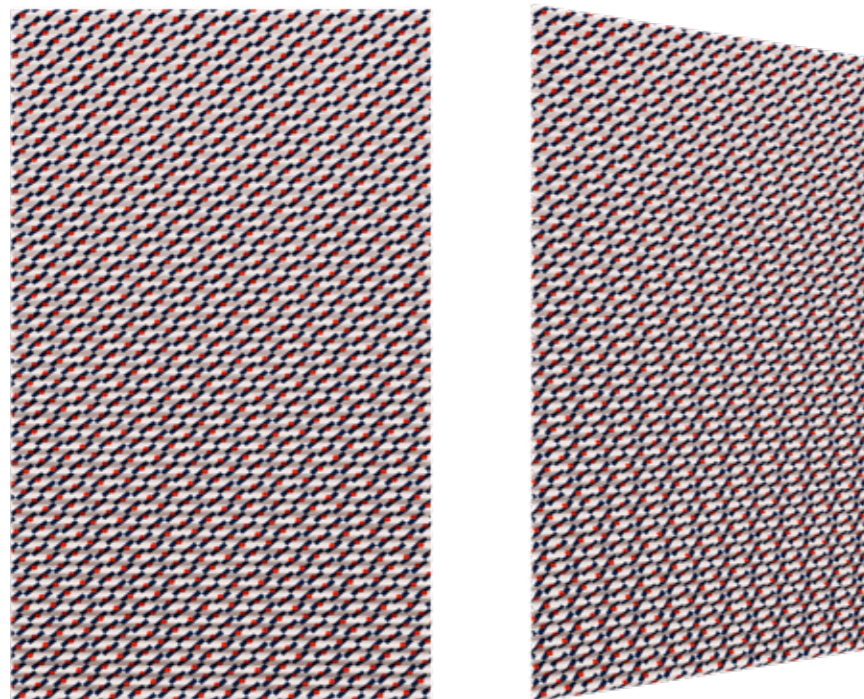


HI-ONE

Protagonisti del primo tessuto Hi-One sono due elementi grafici con un forte contrasto cromatico: un cerchio rosso e un rettangolo blu si rincorrono su uno sfondo caldo di colore beige.

The first fabric, Hi-One, showcases two graphic motifs and strongly contrasting colours: red circles and blue rectangles are repeated against a warm beige background.

Specifiche / Specification



Dati tecnici	
Altezza tessuto	2050mm
Composizione	Poliestere 100%
Peso totale	160±10 (g/m ²)
Spessore	0,50±0,05mm
Comportamento alla fiamma	Non Ignifugo

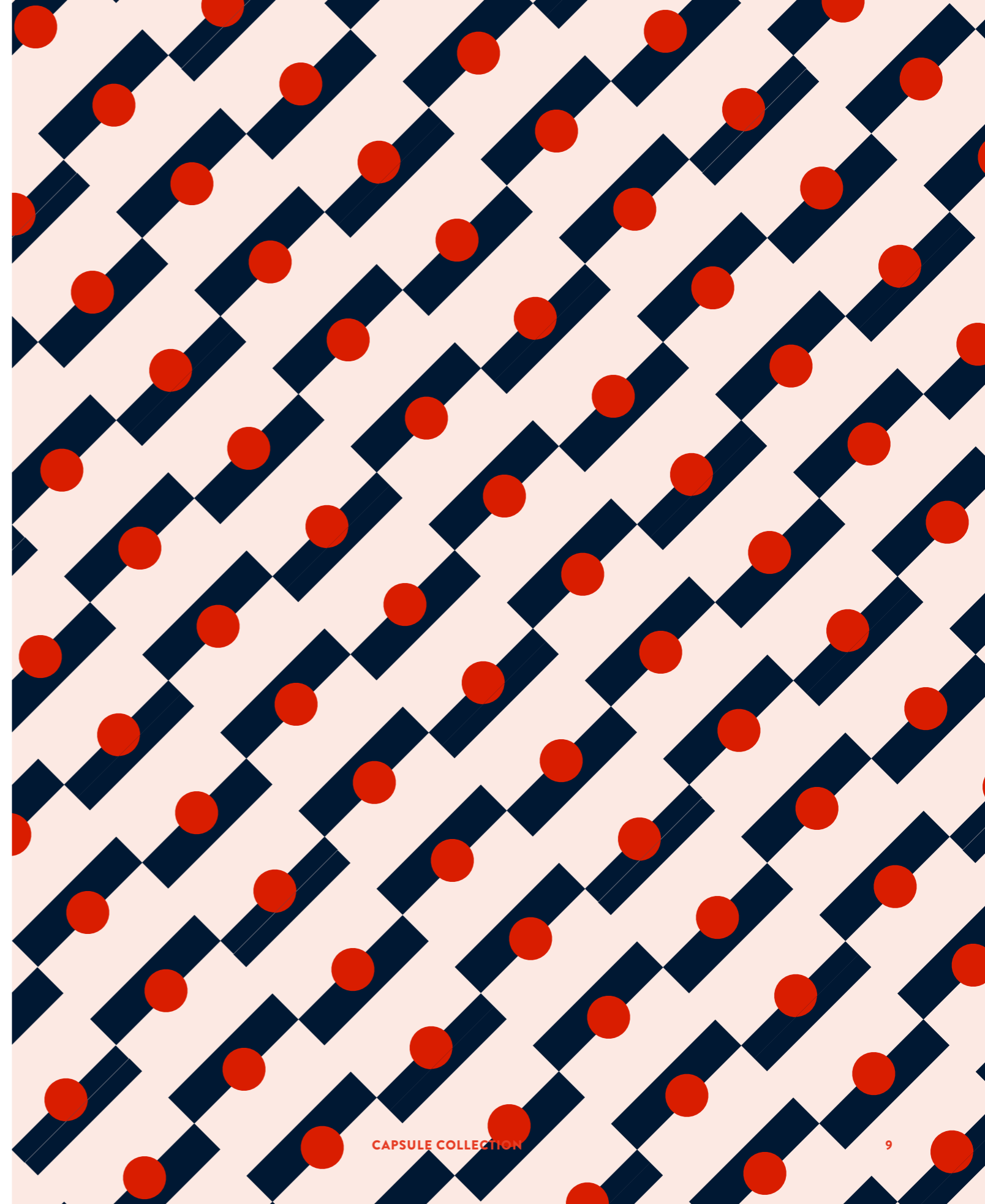
Classe di oscuramento (EN14501)	
Classe	2

Gtot (EN14501)	
Gtot ±0,01	0,28

Technical details	
Fabric height	2050mm
Fabric description	Poliestere 100%
Total weight	160±10 (g/m ²)
Thickness	0,50±0,05mm
Flame resistance	Non Ignifugo

Darkening performance (EN14501)	
Classe	2

Gtot (EN14501)	
Gtot ±0,01	0,28

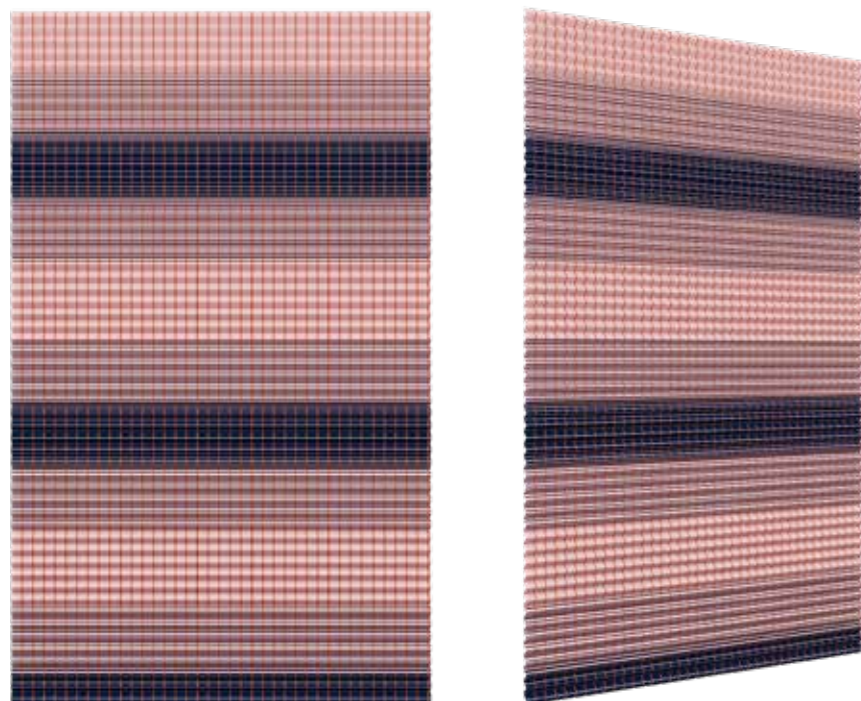




La linea è l'elemento principe di questo disegno: colori a contrasto, spessori differenti e sovrapposizioni creano una griglia dinamica e non convenzionale.

Lines are the predominant elements of this design: they intersect in contrasting colours and different thicknesses, creating a dynamic and unconventional grid-like pattern.

Specifiche / Specification



Dati tecnici

Altezza tessuto	2050mm
Composizione	Poliestere 100%
Peso totale	160±10 (g/m ²)
Spessore	0,50±0,05mm
Comportamento alla fiamma	Non Ignifugo

Classe di oscuramento (EN14501)

Classe	2
--------	---

Gtot (EN14501)

Gtot ±0,01	0,28
------------	------

Technical details

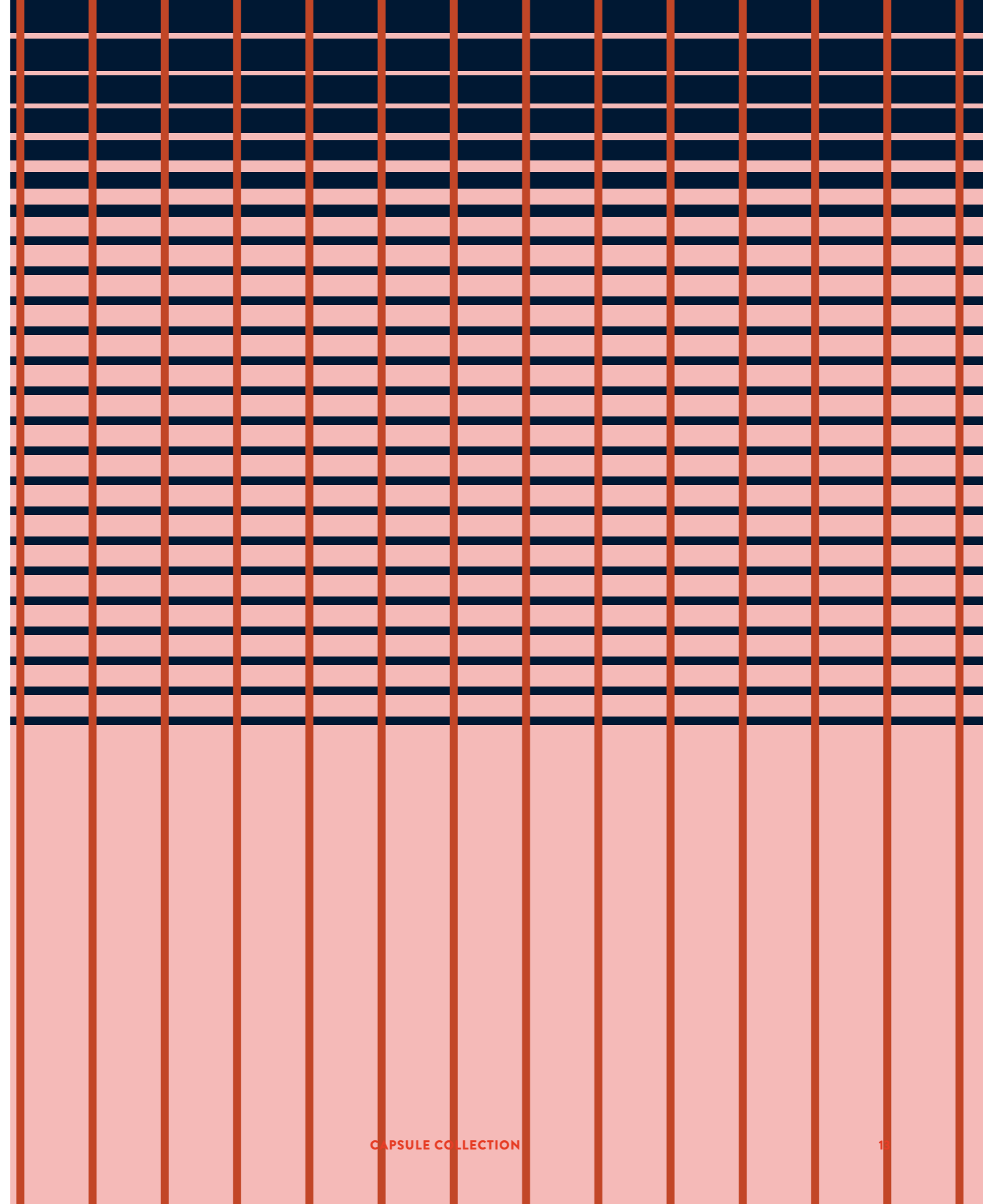
Fabric height	2050mm
Fabric description	Poliestere 100%
Total weight	160±10 (g/m ²)
Thickness	0,50±0,05mm
Flame resistance	Non Ignifugo

Darkening performance (EN14501)

Classe	2
--------	---

Gtot (EN14501)

Gtot ±0,01	0,28
------------	------



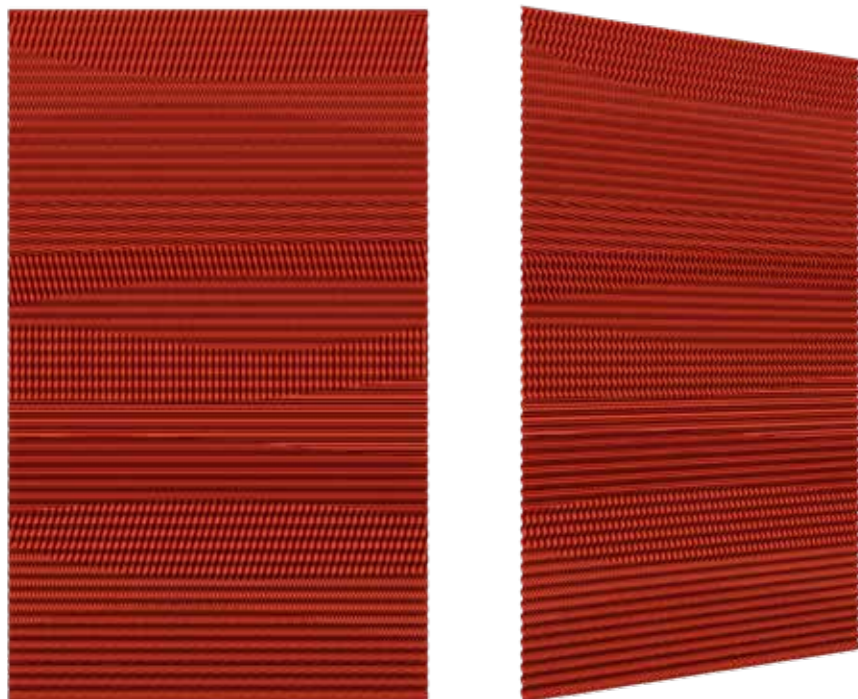


HI-THREE

Hi-Three è un tessuto caratterizzato da un unico pattern rigato in due tonalità calde e intense: il motivo si ripete nello spazio con proporzioni e inclinazioni sempre diverse evidenziate da tagli curvilinei.

Hi-Three fabric features a single striped pattern in two strong, warm colours: the pattern is duplicated in ever-changing proportions and angles, accentuated by curving transverse lines.

Specifiche / Specification



Dati tecnici

Altezza tessuto	2050mm
Composizione	Poliestere 100%
Peso totale	160±10 (g/m ²)
Spessore	0,50±0,05mm
Comportamento alla fiamma	Non Ignifugo

Classe di oscuramento (EN14501)

Classe	2
--------	---

Gtot (EN14501)

Gtot ±0,01	0,28
------------	------

Technical details

Fabric height	2050mm
Fabric description	Poliestere 100%
Total weight	160±10 (g/m ²)
Thickness	0,50±0,05mm
Flame resistance	Non Ignifugo

Darkening performance (EN14501)

Classe	2
--------	---

Gtot (EN14501)

Gtot ±0,01	0,28
------------	------

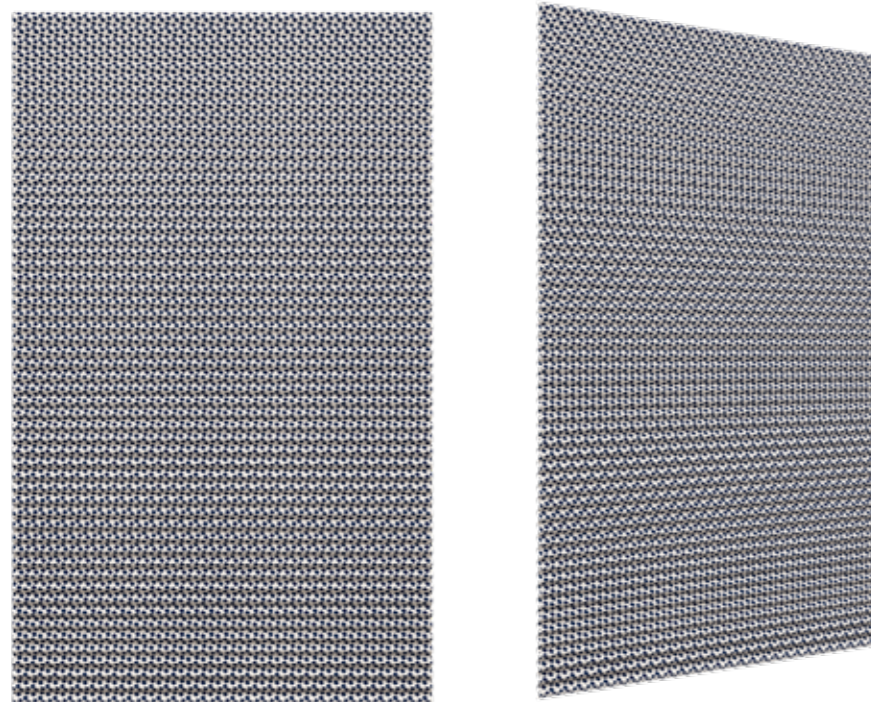


HI-FOUR

La variante Hi-Four propone piccoli rettangoli blu, irregolari su un fondo chiaro che disegna un motivo facilmente adattabile alle diverse tipologie di spazio.

Hi-Four features small dark blue rectangles irregularly spaced on a light background, for a pattern that's easy to match with any setting.

Specifiche / Specification



Dati tecnici

Altezza tessuto	2050mm
Composizione	Poliestere 100%
Peso totale	160±10 (g/m ²)
Spessore	0,50±0,05mm
Comportamento alla fiamma	Non Ignifugo

Classe di oscuramento (EN14501)

Classe	2
--------	---

Gtot (EN14501)

Gtot ±0,01	0,28
------------	------

Technical details

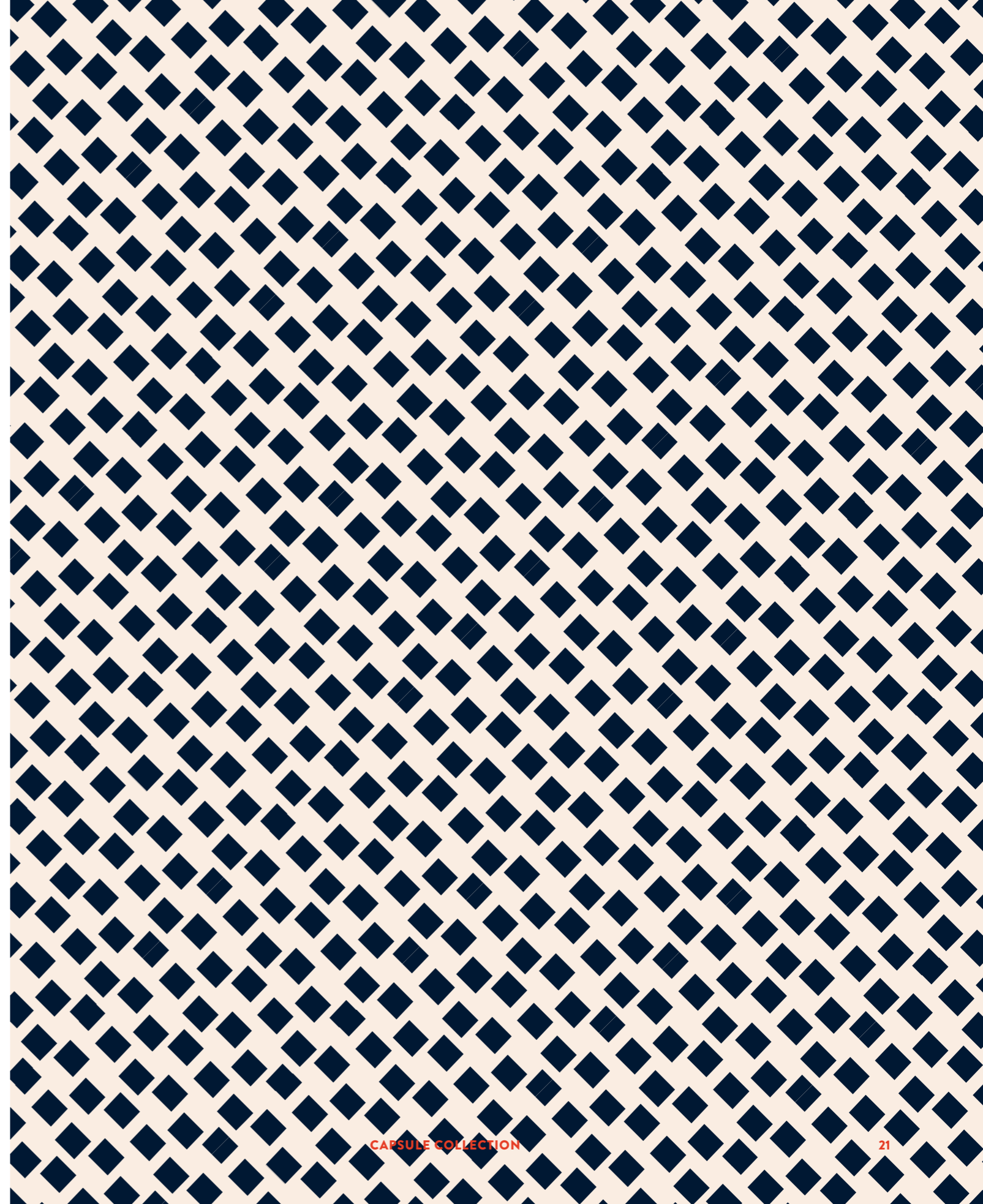
Fabric height	2050mm
Fabric description	Poliestere 100%
Total weight	160±10 (g/m ²)
Thickness	0,50±0,05mm
Flame resistance	Non Ignifugo

Darkening performance (EN14501)

Classe	2
--------	---

Gtot (EN14501)

Gtot ±0,01	0,28
------------	------



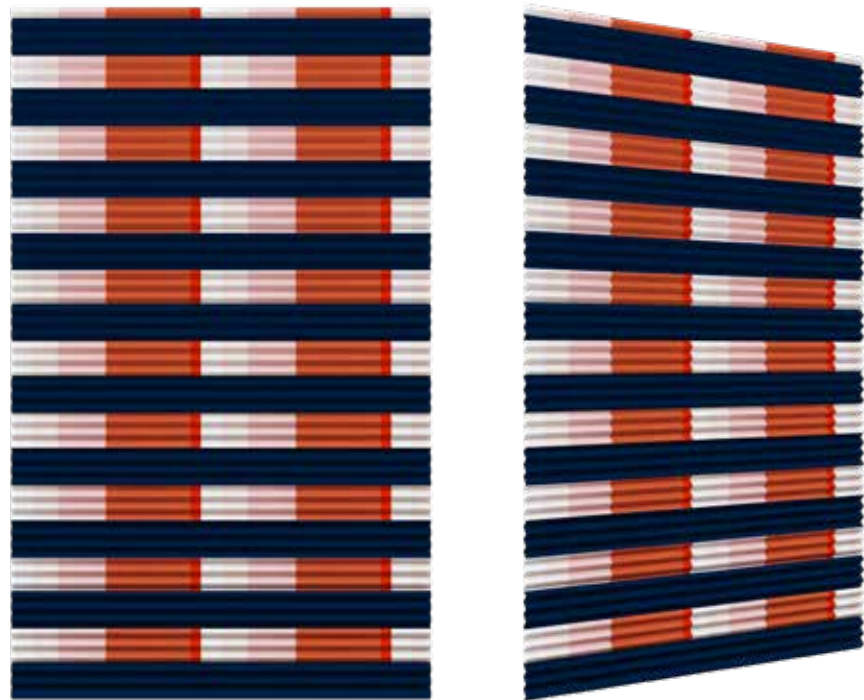


HI-FIVE

Hi-Five è il disegno più coraggioso della collezione: blocchi di colore dal forte impatto visivo si alternano sulla superficie plissettata assicurando una forte identità all'ambiente circostante.

Hi-Five is the boldest design in the collection: strong, visually impactful blocks of colour alternate on the pleated surface, giving the room a powerful identity.

Specifiche / Specification



Dati tecnici

Altezza tessuto	2050mm
Composizione	Poliestere 100%
Peso totale	160±10 (g/m ²)
Spessore	0,50±0,05mm
Comportamento alla fiamma	Non Ignifugo

Classe di oscuramento (EN14501)

Classe	2
--------	---

Gtot (EN14501)

Gtot ±0,01	0,28
------------	------

Technical details

Fabric height	2050mm
Fabric description	Poliestere 100%
Total weight	160±10 (g/m ²)
Thickness	0,50±0,05mm
Flame resistance	Non Ignifugo

Darkening performance (EN14501)

Classe	2
--------	---

Gtot (EN14501)

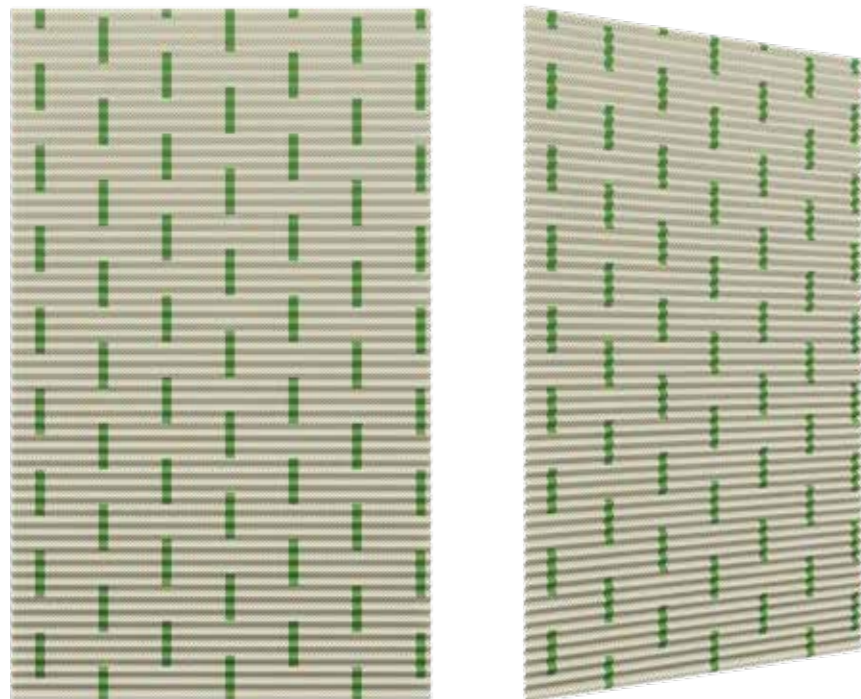
Gtot ±0,01	0,28
------------	------



Hi-six è stato pensato per gli amanti del green e delle atmosfere naturali: il colore verde, in due tonalità, è il protagonista di questo modello caratterizzato da un doppio pattern in sovrapposizione.

Hi-Six is designed for anyone who likes their surroundings natural and green: two shades of it feature in the double overlap effect of this pattern.

Specifiche / Specification



Dati tecnici

Altezza tessuto	2050mm
Composizione	Poliestere 100%
Peso totale	160±10 (g/m ²)
Spessore	0,50±0,05mm
Comportamento alla fiamma	Non Ignifugo

Classe di oscuramento (EN14501)

Classe	2
--------	---

Gtot (EN14501)

Gtot ±0,01	0,28
------------	------

Technical details

Fabric height	2050mm
Fabric description	Poliestere 100%
Total weight	160±10 (g/m ²)
Thickness	0,50±0,05mm
Flame resistance	Non Ignifugo

Darkening performance (EN14501)

Classe	2
--------	---

Gtot (EN14501)

Gtot ±0,01	0,28
------------	------

