

TENDITALIA
i feel at home

Ed. 8 – 21/06/2023

Texfive



ENERGY SAVING

Architectural fabrics



3300 mm ca.



Visual comfort



Hi tech

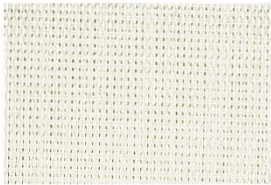


Trend & design



Architectural fabrics

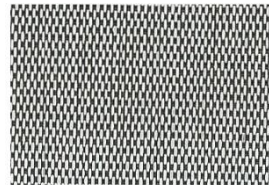
0101



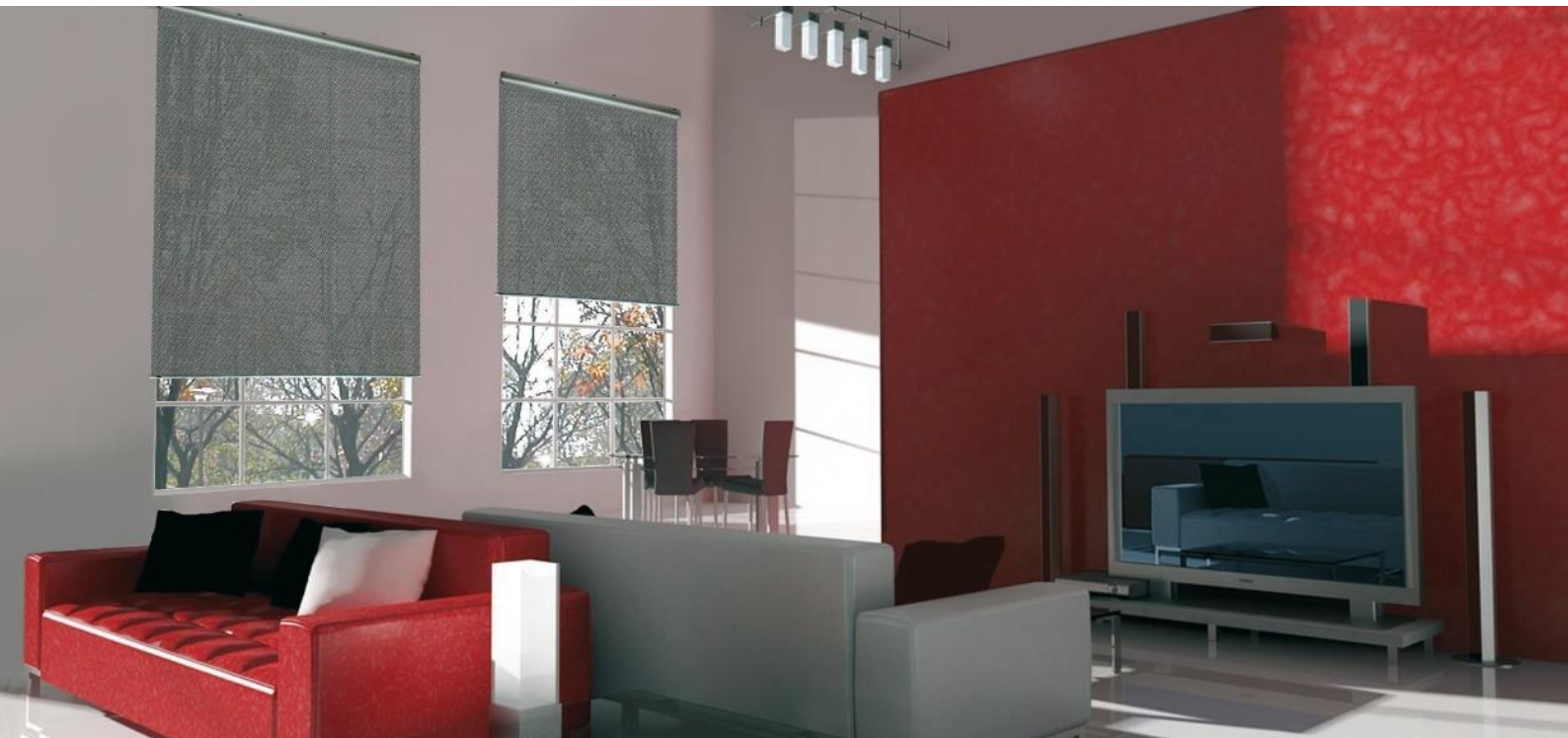
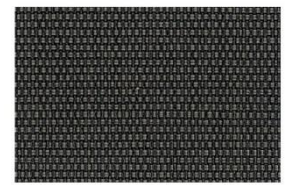
0102



0151



5951



 TENDITALIA
i feel at home

Tenditalia S.p.A.

Via Morosini, 24 – 27029 Vigevano (PV) Italia
Tel. +39 0381 347290 – Fax +39 0381 347312
www.tenditalia.com

Collection 2021

Dati tecnici	Technical details	Technisches Datenblatt	Standard
Altezza tessuto	Fabric height	Breite	3300 mm
Composizione	Fabric description	Materialbeschreibung	30% Poliestere - 70% PVC 30% Polyester - 70% PVC 30% Polyester - 70% PVC
Peso tessuto	Fabric weight	Gewebegewicht	-
Peso rivestimento	Coating weight	Beschichtungsgewicht	-
Peso totale	Total weight	Gesamtgewicht	410±20 (g/m ²)
Spessore	Thickness	Stoffdicke	0.65±0.05 mm
Comportamento alla fiamma	Flame resistance	Flammhemmung	DM 26/06/84: Classe 1
Comportamento da appeso (verticali)	Hanging behaviour (vertical) (MA2)** (MA6)**	Hängeverhalten (Vertical Lamellen)	(°) < 10 (mm) < 5
Comportamento da appeso (rullo)	Hanging behaviour (roller) (MA34)**	Hängeverhalten (Rollos)	(%) < 2.0
Stabilità dimensionale (6h, 80°C)	Dimensional stability	Maßbeständigkeit	Trama (Weft, Schuß) <1 (%) Ordito (Warp- Kette) <1 (%)
Manutenzione	Maintenance	Pflege- und Reinigungshinweise	Pulire con acqua e sapone Cleaning with water and soap Mit Wasser und geeignetem Reiniger abwaschbar
Struttura tessuto	Textile structure	Gewebebindung	21 x 14
Resistenza alla rottura	Tensile strenght	Reissfestigkeit (UNI EN ISO 1421:2000) (N)	Trama (Weft, Schuß): 1229±107 Ordito (Warp- Kette): 1625±34
Allungamento alla rottura	Elongation at break	Weiterreissfestigkeit (UNI EN ISO 1421:2000) (N)	Trama (Weft, Schuß): 10±2,0 Ordito (Warp- Kette): 17±2,0
Resistenza alla lacerazione	Tearing strenght	Dehnung vor Einreißen (UNI EN ISO 4674-1:2003) (N)	Trama (Weft, Schuß): 75±10.0 Ordito (Warp- Kette): 73±1.0
Prodotto privo di formaldeide	Formaldehyde Free	Ohne Formaldehyde	Si Yes Ja
Esente da PVC e alogeni	PVC and halogen Free	PVC – und halogenfrei	No No Nein
Materiale esente da ftalani	Phthalate-free	Phthalate-frei	Si Yes Ja
Protezione da muffe e batteri (trattamento hygienguard)	Guarantees product resistance to attacks and insurgence of bacteria and moulds	Optimaler Schutz in Feuchträumen – fungizid und bakteristatisch	No No Nein
Corretta illuminazione nei posti di lavoro	Guarantees proper lighting of the work environment	Korrekte Beleuchtung im Arbeitsumfeld	Si Yes Ja

** MA: metodo di analisi interno Tenditalia

**MA: TENDITALIA'S internal method analysis

**MA: Tenditalia interne Prüfmethode

Valori energetici

Stabilità alla luce
Fattore di apertura

Energetic value

Light fastness
Openess factor

Energetische Werte

Lichtechtheit
Openess factor *ASHRAE Standard 74-1998*

Standard

≥ 6 (DIN EN ISO 105 B02)
(%) 5

Comportamento alla luce

(EN 410) (380-780nm campo luce visibile)

Behaviour to the light

Lichtreflektion

Color ± 2%	0101	0102	0151	5951
Riflessione luce / light reflection / Reflektion	72	65	45	6
Trasmissione / light transmission / Transmission	25	21	14	9
Assorbimento / light absorption / Absorption	3	14	41	85

Comportamento al calore

(EN 410) (380-2500nm) (%)

Behaviour to the heat

Wärmereflektion

Color ± 2%	0101	0102	0151	5951
Riflessione calore / heat reflection / Reflektion	63	59	39	5
Trasmissione / heat transmission / Transmission	27	24	15	9
Assorbimento / heat absorption / Absorption	10	17	46	85

Trasmissione UV

(EN 410)

UV transmission

UV Transmission

Color ± 2%	0101	0102	0151	5951
	6	6	6	9

G-tot

(EN 14501)

Color ± 0.01

	0101	0102	0151	5951
Vetro tipo A (g= 0,85)	0,38	0,40	0,50	0,69
Vetro tipo B (g= 0,76)	0,39	0,41	0,50	0,67
Vetro tipo C (g= 0,59)	0,37	0,38	0,44	0,55
Vetro tipo D (g= 0,32)	0,25	0,26	0,27	0,30

Fc (Coefficiente di ombra)

(EN 14501)

Shading factor

Verschattungskoeffizient

Color ± 0.01

	0101	0102	0151	5951
Vetro tipo A (g= 0,85)	0,45	0,47	0,59	0,82
Vetro tipo B (g= 0,76)	0,51	0,54	0,66	0,88
Vetro tipo C (g= 0,59)	0,62	0,65	0,75	0,94
Vetro tipo D (g= 0,32)	0,79	0,81	0,86	0,95

Trasmissione luce diretta e diffusa (EN 14501)

Direct and diffuse light transmission

Direkte und diffuse Lichttransmission

	0101	0102	0151	5951
Color ± 2%				
Normally / Hemispheric tv,B	31	24	15	6
Normally / Diffuse tv, n-dif	22	17	10	4
Normally / Direct (normal) tv, n-n	3	3	4	6

Classificazione di schermatura

Performance classes

Leistungsklasse

(EN 14501)

	0101	0102	0151	5951
Controllo del bagliore/Glare controle/Blendschutz	1	1	1	1
Privacy notturna/Night privacy/Sichtschutz bei Nacht	2	2	2	1
Contatto visivo con l'esterno/ Visual contact with outside/Durchsicht	0	0	1	3
Utilizzazione luce diurna/ Daylight utilisation/Tageslichtnutzung	3	2	2	1
Trasmissione energetica/Heat protection / sommerlicher Wärmeschutz*	1	1	1	0

* vetro C (iso 14501) U= 1,2 g= 0,59

* glass C (iso 14501) U=1,2 g=0,59

* verglasung C (iso 14501) U=1,2 g=0,59

Per la classificazione completa secondo la norma EN 14501, vai al sito: www.tenditalia14501.com
Please click here for a complete classification according to Norm EN14501: www.tenditalia14501.com
Für die Klassifikation nach EN 14501 klicken Sie bitte hier : www.tenditalia14501.com