

TENDITALIA
i feel at home



Ed. 9 – 21/06/2023

TexOne
Architectural fabrics



ENERGY SAVING



3300 mm ca.



Visual comfort



Hi tech



Trend & design

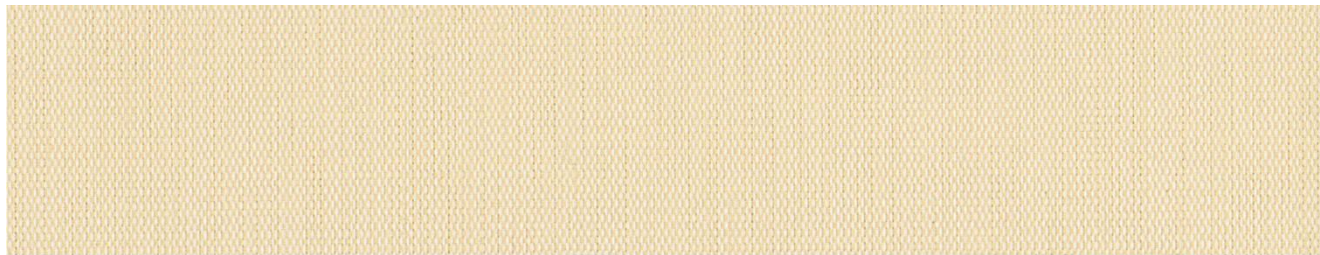


Architectural fabrics

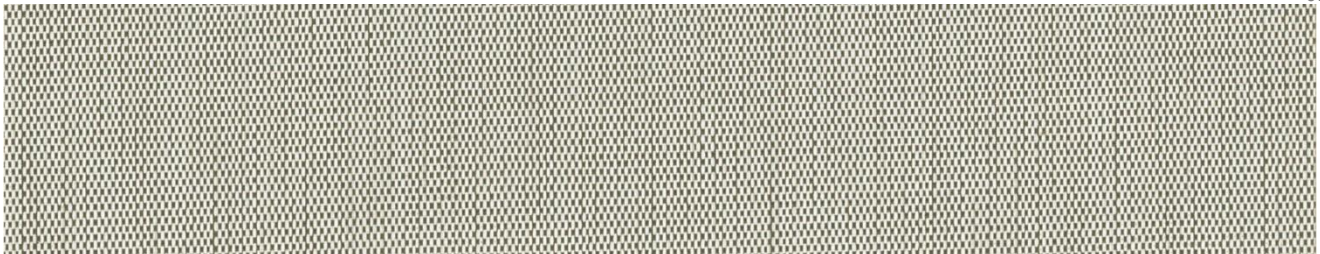
0101



0102



0151



5951



Dati tecnici	Technical details	Technisches Datenblatt	Standard
Altezza tessuto	Fabric height	Breite	3300 mm
Composizione	Fabric description	Materialbeschreibung	30% Poliestere - 70% PVC 30% Polyester - 70% PVC 30% Polyester - 70% PVC
Peso tessuto	Fabric weight	Gewebegewicht	-
Peso rivestimento	Coating weight	Beschichtungsgewicht	-
Peso totale	Total weight	Gesamtgewicht	500±20 (g/m ²)
Spessore	Thickness	Stoffdicke	0.65±0.05 mm
Comportamento alla fiamma	Flame resistance	Flammhemmung	Ignifugo Flame Retardant Schwer Entflammbar
Comportamento da appeso (verticali)	Hanging behaviour (vertical) (MA2)** (MA6)**	Hangeverhalten (vertical lamellen)	(°) < 10 (mm) < 5
Comportamento da appeso (rullo)	Hanging behaviour (roller) (MA34)**	Hangeverhalten (rollos)	(%) < 2.0
Stabilità dimensionale (6h, 80°C)	Dimensional stability	Maßbeständigkeit	Trama (weft, Shuß) <1 (%) Ordito (Warp- Kette) <1 (%)
Manutenzione	Maintenance	Pflege- und Reinigungshinweise	Pulire con acqua e sapone Cleanig with water and soap Mit wasser und geeignetem Reiniger abwaschbar
Struttura tessuto	Textile structure	Gewebebindung	22 x 21
Resistenza alla rottura	Tensile strenght	Reissfestigkeit (UNI EN ISO 1421:2000) (N)	Trama (weft, Shuß): 1530±200 Ordito (Warp- Kette): 1400±70
Allungamento alla rottura	Elongation at break	Weiterreissfestigkeit (UNI EN ISO 1421:2000) (N)	Trama (weft, Shuß): 11±2,0 Ordito (Warp- Kette): 22±0,5
Resistenza alla lacerazione	Tearing strenght	Dehnung vor einreißen (UNI EN ISO 4674-1:2003) (N)	Trama (weft, Shuß): 50±1 Ordito (Warp- Kette): 41±2
Prodotto privo di formaldeide	Formaldehyde Free	Ohne Formaldehyde	Si Yes Ja
Esente da PVC e alogeni	PVC and halogen Free	PVC – und halogenfrei	No No Nein
Materiale esente da ftalani	Phthalate-free	Phthalate-frei	Si Yes Ja
Protezione da muffe e batteri (trattamento hygienguard)	Guarantees product resistance to attacks and insurgence of bacteria and moulds	Optimaler Schutz in Feuchträumen – fungizid und bakteristatisch	No No Nein
Corretta illuminazione nei posti di lavoro	Guarantees proper lighting of the work environment	Korrekte Beleuchtung im Arbeitsumfeld	Si Yes Ja

** MA: metodo di analisi interno Tenditalia

**MA: TENDITALIA'S internal method analysis

**MA: Tenditalia interne Prüfmethode

Valori energetici	Energetic value	Energetische Werte	Standard
Stabilità alla luce Fattore di apertura	Light fastness Openess factor	Lichtechtheit Openess factor <i>ASHRAE Standard 74-1998</i>	≥ 6 (DIN EN ISO 105 B02) (%) 1

Comportamento alla luce (EN 410) (380-780nm campo luce visibile) (%)	Behaviour to the light	Lichtreflektion
---	------------------------	-----------------

Color ± 2%	0101	0102	0151	5951
Riflessione luce / light reflection / Reflektion	76	67	42	6,9
Trasmissione /light transmission / Transmission	14	10	3	0,1
Assorbimento/light absorption/ Absorption	10	23	55	93

Comportamento al calore (EN 410) (380-2500nm) (%)	Behaviour to the heat	Warmereflektion
--	-----------------------	-----------------

Color ± 2%	0101	0102	0151	5951
Riflessione calore / heat reflection / Reflektion	67	60	37	6
Trasmissione /heat transmission / Transmission	17	15	3	0
Assorbimento/heat absorption/ Absorption	16	25	60	94

Trasmissione UV (EN 410) (%)	UV transmission	UV transmission
---------------------------------	-----------------	-----------------

Color ± 2%	0101	0102	0151	5951
	0,1	1,3	1,1	0,0

G-tot
(EN 14501)

Color ± 0.01	0101	0102	0151	5951
Vetro tipo A (g= 0,85)	0,35	0,38	0,50	0,68
Vetro tipo B (g= 0,76)	0,36	0,39	0,51	0,66
Vetro tipo C (g= 0,59)	0,35	0,37	0,45	0,55
Vetro tipo D (g= 0,32)	0,25	0,26	0,28	0,30

Fc (Coefficiente di ombra) (EN 14501)	Shading factor	Verschattungskoeffizient
--	----------------	--------------------------

Color ± 0.01	0101	0102	0151	5951
Vetro tipo A (g= 0,85)	0,41	0,44	0,59	0,80
Vetro tipo B (g= 0,76)	0,48	0,52	0,67	0,87
Vetro tipo C (g= 0,59)	0,60	0,63	0,76	0,93
Vetro tipo D (g= 0,32)	0,78	0,80	0,86	0,95

Uso Interno	Internal use	Internen gebrauch
-------------	--------------	-------------------

Trasmissione solare diretta (EN 410) (%)	Direct solar transmission	Direkt Warmetranmission
---	---------------------------	-------------------------

Color ± 2%	0101	0102	0151	5951
te, n-n protezione dalla trasmissione solare diretta Protection from direct solar transmittance	0,41	0,95	0,86	0,02
				classe 4 - class 4

Trasmissione luce diretta e diffusa
(EN 410)

Direct and diffuse light transmission

Direkte und diffuse Lichttransmission

Color ± 2%

0101 0102 0151 5951

Normally / Hemispheric tv,B

14 10 3,2 0,1

Classificazione di schermatura

Performance classes

Leistungsklasse

(EN 14501)

0101 0102 0151 5951

Controllo del bagliore/Glare controle/
Blendschutz

2 1 3 4

Privacy notturna/Night privacy/
Sichtschutz bei Nacht

3 2 4 4

Contatto visivo con l'esterno/
Visual contact with outside/ Durchsicht

0 1 0 0

Utilizzazione luce diurna/
Daylight utilisation/Tageslichtnutzung

2 1 1 0

Trasmissione energetica/Heat protection /
*sommerlicher Wärmeschutz**

1 1 1 0

* vetro C (iso 14501) U= 1,2 g= 0,59

* glass C (iso 14501) U=1,2 g=0,59

* verglasung C (iso 14501) U=1,2 g=0,59

Per la classificazione completa secondo la norma EN 14501, vai al sito: www.tenditalia14501.com
Please click here for a complete classification according to Norm EN14501: www.tenditalia14501.com
Für die Klassifikation nach EN 14501 klicken Sie bitte hier : www.tenditalia14501.com

