

TENDITALIA
i feel at home



Ed. 6 – 23/06/2023

Extra Business

Hi tech

ENERGY SAVING



2000 mm ca.



Visual comfort



Hi tech



Trend & design



Architectural fabrics

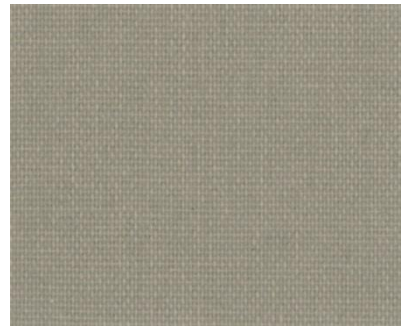
115



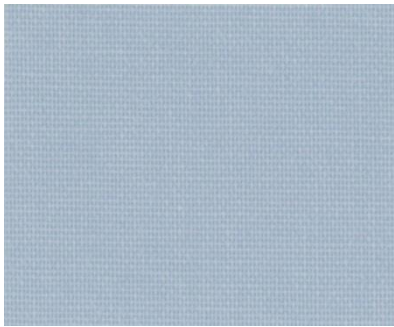
013



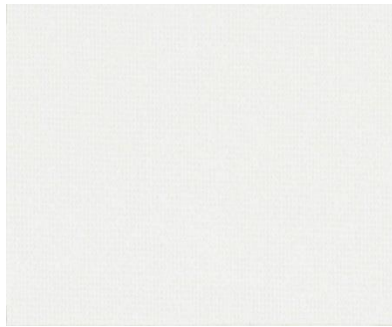
007



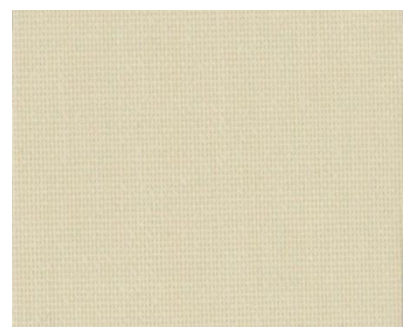
114



001



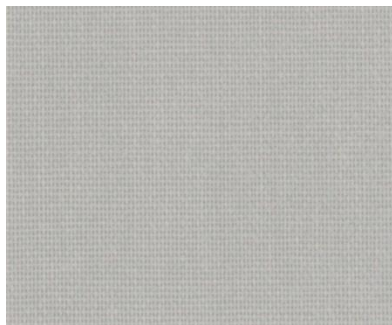
027



052



054



Dati tecnici	Technical details	Technisches Datenblatt	Standard
Altezza tessuto	Fabric height	Breite	2000 mm
Composizione	Fabric description	Materialbeschreibung	100% Poliestere 100% Polyester 100% Polyester
Resinatura	Coating	Beschichtung	100% <small>Copolimeri acrilici e derivati Acrylic copolymer and derivatives Polymeracrylate + Derivate</small>
Peso tessuto	Fabric weight	Gewebegewicht	105±5 (g/m ²)
Peso rivestimento	Coating weight	Beschichtungsgewicht	160±10 (g/m ²)
Peso totale	Total weight	Gesamtgewicht	265±15 (g/m ²)
Spessore	Thickness	Stoffdicke	0.31±0.05 mm
Comportamento alla fiamma	Flame resistance	Flammhemmung	Ignifugo Flame retardant Schwer entflammbar
Comportamento da appeso (verticali)	Hanging behaviour (vertical) (MA2)** (MA6)**	Hängeverhalten (Vertikallamellen)	(°) < 10 (mm) < 5
Comportamento da appeso (rullo)	Hanging behaviour (roller) (MA34)**	Hängeverhalten (Rollos)	(%) < 2.0
Stabilità dimensionale (6h, 80°C)	Dimensional stability	Maßbeständigkeit	Trama (weft, Schuß) <1 (%) Ordito (Warp- Kette) <1 (%)
Manutenzione	Maintenance	Pflege- und Reinigungshinweise	Pulire con panno umido Cleanig with a damp cloth Bedingt feucht abwischbar
Prodotto privo di formaldeide	Formaldehyde Free	Ohne Formaldehyde	Si Yes Ja
Esente da PVC e alogeni	PVC and halogen Free	PVC – und halogenfrei	No No Nein
Protezione da muffe e batteri (trattamento hygienguard)	Guarantees product resistance to attacks and insurgence of bacteria and moulds	Optimaler Schutz in Feuchträumen – fungizid und bakteristatisch	Si Yes Ja
Corretta illuminazione nei posti di lavoro	Guarantees proper lighting of the work environment	Korrekte Beleuchtung im Arbeitsumfeld	Si Yes Ja

Valori energetici

Energetic value

Energetische Werte

Stabilità alla luce

Light fastness

Lichtechtheit

≥ 5 (DIN EN ISO 105 B02)

Grado di brillantezza

Degree of brightness

Glanzgrad (DIN675330)***

2-3

Emissività (ε)

Emissivity (ε)

Emissivität (ε)

(ASTM C1371 -15)

0,71

Comportamento alla luce

Behaviour to the light

Lichtreflektion

(EN 410) (380-780nm campo luce visibile) (%)

Color ± 2%

001 027 054 052 007 114 115 013

Riflessione luce / light reflection / Reflektion

54 54 55 55 55 54 54 54

Trasmissione /light transmission / Transmission

5 4 3 0 0 1 0 1

Assorbimento/light absorption/ Absorption

41 42 42 45 45 45 46 45

Comportamento al calore

Behaviour to the heat

Wärmereflektion

(EN 410) (380-2500nm) (%)

Color ± 2%

001 027 054 052 007 114 115 013

Riflessione calore / heat reflection / Reflektion

53 53 53 53 53 53 53 53

Trasmissione /heat transmission / Transmission

7 5 6 1 1 4 1 4

Assorbimento/heat absorption/ Absorption

40 42 41 46 46 43 46 43

Trasmissione UV

UV transmission

UV Transmission

(EN 410) (%)

Color ± 2%

001 027 054 052 007 114 115 013

0.6 0.0 0.0 0.0 0.0 0.0 0.0 0.0

G-tot

(EN 14501)

Color ± 0.01

001 027 054 052 007 114 115 013

Vetro tipo A (g= 0,85)

0,41 0,41 0,41 0,41 0,41 0,41 0,41 0,41

Vetro tipo B (g= 0,76)

0,43 0,43 0,43 0,43 0,43 0,43 0,43 0,43

Vetro tipo C (g= 0,59)

0,40 0,40 0,40 0,40 0,40 0,40 0,40 0,40

Vetro tipo D (g= 0,32)

0,26 0,26 0,26 0,26 0,26 0,26 0,26 0,26

** MA: metodo di analisi interno Tenditalia

*** misura al rifrattometro con inclinazione raggi di 60°: valori < 30 (valore di brillantezza, numero privo di unità di misura) corrispondono ad una valutazione di superficie "opaca"; valori compresi tra 30 e 70, indicano una superficie "normalmente brillante"; valori > 70 indicano una superficie "molto brillante"

**MA: TENDITALIA'S internal method analysis

***measures on a refractometer with rays inclined at 60°: values<30 (brightness value, a number without unit of measurement) correspond to an "opaque" surface rating; values between 30 and 70 indicate a "very bright" surface

**MA: Tenditalia interne Prüfmethode

***Reflektometerwert bei 60°:-Werte<30 (Glanzzahl als dimensionslose Zahl) entsprechen der subjektiven Einschätzung "matt/stumpf"; Werte zwischen 30 und 70 entsprechen der subjektiven Einschätzung "normal glänzend", Werte>70 entsprechen der subjektiven Einschätzung einer "hoch glänzende" Oberfläche

Fc (Coefficiente di ombra) <i>(EN 14501)</i>	Shading factor	Verschattungskoeffizient							
Color ± 0.01		001	027	054	052	007	114	115	013
Vetro tipo A (g= 0,85)		0,49	0,48	0,48	0,48	0,48	0,48	0,48	0,48
Vetro tipo B (g= 0,76)		0,56	0,56	0,56	0,56	0,56	0,56	0,56	0,56
Vetro tipo C (g= 0,59)		0,67	0,67	0,67	0,67	0,67	0,67	0,67	0,67
Vetro tipo D (g= 0,32)		0,82	0,82	0,82	0,82	0,82	0,82	0,82	0,82

Usso Interno	Internal use	Einsatz im Innenraum							
Trasmissione solare diretta <i>(DIN EN ISO 410) (%)</i>	Direct solar transmission	Direkte Wärmetransmission							
Color ± 2%		001	027	054	052	007	114	115	013
<i>te, n-n protezione dalla trasmissione solare diretta</i>		0.06 - classe 4							
<i>Protection from direct solar transmittance</i>		class 4							

Trasmissione luce diretta e diffusa <i>(DIN EN ISO 410)</i>	Direct and diffuse light transmission	Direkte und diffuse Lichttransmission							
Color ± 2%		001	027	054	052	007	114	115	013
<i>Normally / Hemispheric tv,B</i>		5,1	3,9	3,1	0,2	0,2	0,9	0,1	1,0

Classificazione di schermatura <i>(EN 14501)</i>	Performance classes				Leistungsklasse			
	001	027	054	052	007	114	115	013
<i>Controllo del bagliore/Glare controle/Blendschutz</i>	2	3	3	4	4	4	4	4
<i>Privacy notturna/Night privacy/Sichtschutz bei Nacht</i>	3	4	4	4	4	4	4	4
<i>Contatto visivo con l'esterno/ Visual contact with outside/Durchsicht</i>	0	0	0	0	0	0	0	0
<i>Utilizzazione luce diurna/ Daylight utilisation/Tageslichtnutzung</i>	1	1	1	0	1	0	0	0
<i>Trasmissione energetica/Heat protection / sommerlicher Wärmeschutz*</i>	1	1	1	1	1	1	1	1

* vetro C (iso 14501) U= 1,2 g= 0,59

* glass C (iso 14501) U=1,2 g=0,59

* verglasung C (iso 14501) U=1,2 g=0,59

Per la classificazione completa secondo la norma EN 14501, vai al sito: www.tenditalia14501.com
Please click here for a complete classification according to Norm EN14501: www.tenditalia14501.com
Für die Klassifikation nach EN 14501 klicken Sie bitte hier : www.tenditalia14501.de



Extra Business



www.tenditalia.com