

TENDITALIA
I feel at home

Ed. 18 – 26/06/2023

Vento Fr

new formula

Hi tech



Visual comfort



Hi tech



Trend & design

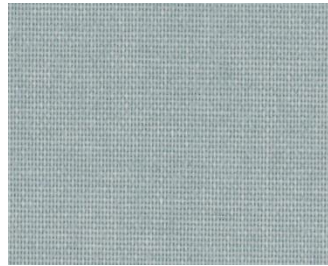


Architectural fabrics

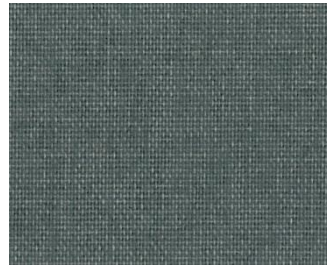
007



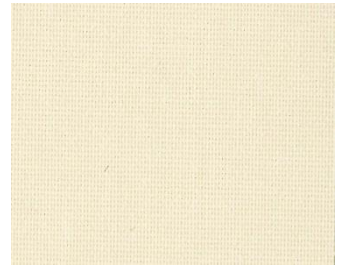
051



052



027



013



054



151



023



115



005



161



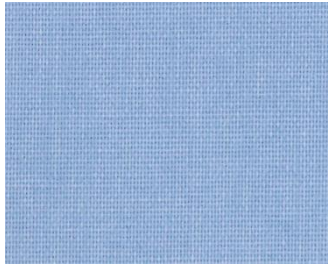
063



112



114



001



Dati tecnici	Technical details	Technisches Datenblatt	Standard
Altezza tessuto	Fabric height	Breite	2000 mm
Composizione	Fabric description	Materialbeschreibung	100% Poliestere 100% Polyester 100% Polyester
Resinatura	Coating	Beschichtung	100% Copolimeri acrilici e derivati Acrylic copolymer and derivatives Polymeracrylate + Derivate
Peso tessuto	Fabric weight	Gewebegewicht	105±5 (g/m ²)
Peso rivestimento	Coating weight	Beschichtungsgewicht	125±5 (g/m ²)
Peso totale	Total weight	Gesamtgewicht	230±10 (g/m ²)
Spessore	Thickness	Stoffdicke	0.28±0.05 mm
Comportamento alla fiamma	Flame resistance	Flammhemmung	DM 26/06/84: Classe 1 DIN 4102: B1 BS 5867: part.2 (1980)
Comportamento da appeso (verticali)	Hanging behaviour (vertical) (MA2)** (MA6)**	Hängeverhalten (Vertical Lamellen)	(°) < 10 (mm) < 5
Comportamento da appeso (rullo)	Hanging behaviour (roller) (MA34)**	Hängeverhalten (Rollos)	(%) < 2.0
Stabilità dimensionale (6h, 80°C)	Dimensional stability	Maßbeständigkeit	Trama (Weft, Schuß) <1 (%) Ordito (Warp- Kette) <1 (%)
Manutenzione	Maintenance	Pflege- und Reinigungshinweise	Pulire con panno umido Cleaning with a damp cloth Bedingt feucht abwischbar
Prodotto privo di formaldeide	Formaldehyde Free	Ohne Formaldehyde	Si Yes Ja
Esente da PVC e alogeni	PVC and halogen Free	PVC – und halogenfrei	No No Nein
Protezione da muffe e batteri (trattamento hygieguard)	Guarantees product resistance to attacks and insurgence of bacteria and moulds	Optimaler Schutz in Feuchträumen – fungizid und bakteristatisch	Si Yes Ja
Corretta illuminazione nei posti di lavoro	Guarantees proper lighting of the work environment	Korrekte Beleuchtung im Arbeitsumfeld	Si Yes Ja
Valori energetici	Energetic value	Energetische Werte	Standard
Stabilità alla luce	Light fastness	Lichtechtheit	≥ 6-7 (DIN EN ISO 105 B02)
Grado di brillantezza	Degree of brightness	Glanzgrad (DIN67530)**	2-3

** MA: metodo di analisi interno Tenditalia

*** misura al rifrattometro con inclinazione raggi di 60°: valori < 30 (valore di brillantezza, numero privo di unità di misura) corrispondono ad una valutazione di superficie "opaca"; valori compresi tra 30 e 70, indicano una superficie "normalmente brillante"; valori > 70 indicano una superficie "molto brillante"

**MA: TENDITALIA'S internal method analysis

***measures on a refractometer with rays inclined at 60°: values<30 (brightness value, a number without unit of measurement) correspond to an "opaque" surface rating; values between 30 and 70 indicate a "very bright" surface

**MA: Tenditalia interne Prüfmethode

***Reflektometerwert bei 60°: -Werte<30 (Glanzgrad als dimensionslose Zahl) entsprechen der subjektiven Einschätzung "matt/stumpf"; Werte zwischen 30 und 70 entsprechen der subjektiven Einschätzung "normal glänzend", Werte>70 entsprechen der subjektiven Einschätzung einer "hoch glänzende" Oberfläche

Hi tech

G-tot (EN 14501)

Color ± 0.01	001	023	027	115	114	112	007	005
Vetro tipo A (g= 0,85)	0,35	0,39	0,37	0,57	0,48	0,47	0,55	0,40
Vetro tipo B (g= 0,76)	0,37	0,41	0,39	0,56	0,49	0,47	0,55	0,41
Vetro tipo C (g= 0,59)	0,35	0,38	0,37	0,48	0,44	0,42	0,48	0,39
Vetro tipo D (g= 0,32)	0,25	0,26	0,25	0,29	0,27	0,27	0,28	0,26

	051	052	054	063	161	013	151
Vetro tipo A (g= 0,85)	0,48	0,58	0,45	0,46	0,42	0,46	0,40
Vetro tipo B (g= 0,76)	0,49	0,57	0,46	0,46	0,43	0,47	0,41
Vetro tipo C (g= 0,59)	0,44	0,49	0,42	0,42	0,40	0,42	0,39
Vetro tipo D (g= 0,32)	0,27	0,29	0,27	0,27	0,26	0,27	0,26

Comportamento alla luce Behaviour to the light Lichtreflektion (EN 410) (380-780nm campo luce visibile)

Color ± 2%	001	023	027	115	114	112	007	005
Riflessione luce / light reflection / Reflektion	76	65	70	25	38	28	31	60
Trasmissione / light transmission / Transmission	21	12	12	1	3	1	1	10
Assorbimento / light absorption / Absorption	3	23	18	74	59	71	68	30

	051	052	054	063	161	013	151
Riflessione luce / light reflection / Reflektion	43	24	50	52	50	18	65
Trasmissione / light transmission / Transmission	3	1	5	5	8	2	12
Assorbimento / light absorption / Absorption	54	75	45	43	42	80	23

Riflessione della luce interna Internal light reflection Lichtreflektion der Innenseite (EN 410)

Color ± 2%	001	023	027	114	112	054	051	
	76	65	65			35 - 44		
	005	151	063	007	161	115	052	013
	60	48 - 60		20 - 33				10

Comportamento al calore
(EN 410) (380-2500nm) (%)

Behaviour to the heat

Wärmereflektion

Color ± 2%	001	023	027	115	114	112	007	005
Riflessione calore / heat reflection / Reflektion	67	58	62	26	41	45	28	57
Trasmissione / heat transmission / Transmission	23	15	16	5	7	12	3	15
Assorbimento / heat absorption / Absorption	10	27	22	69	52	43	69	28

051 052 054 063 161 013 151

Riflessione calore / heat reflection / Reflektion	41	24	47	46	54	46	57
Trasmissione / heat transmission / Transmission	5	3	10	9	17	15	16
Assorbimento / heat absorption / Absorption	54	73	43	45	29	39	27

Trasmissione UV
(EN 410)

UV transmission

UV Transmission

Color ± 2%	001	023	027	115	114	112	007	005
	0.01	0.01	0.01	0.01	0.00	0.00	0.00	0.01
	0.01	0.01	0.01	0.01	0.00	0.00	0.00	0.01

051 052 054 063 161 013 151

0.00 0.00 0.00 0.00 0.00 0.00 0.01

Riduzione formaldeide
(ISO 16000 - 23)

Formaldehyde reduction

Reduktion der Formaldehyd-Konzentration

(%) 37

Fc (Coefficiente di ombra)
(EN 14501)

Shading factor

Verschattungskoeffizient

Color ± 0.01	001	023	027	115	114	112	007	005
Vetro tipo A (g= 0,85)	0.41	0.46	0.44	0.67	0.57	0.55	0.65	0.47
Vetro tipo B (g= 0,76)	0.48	0.54	0.51	0.74	0.64	0.62	0.73	0.54
Vetro tipo C (g= 0,59)	0.60	0.65	0.63	0.82	0.74	0.72	0.81	0.65
Vetro tipo D (g= 0,32)	0.78	0.80	0.73	0.89	0.85	0.84	0.89	0.81

051 052 054 063 161 013 151

Vetro tipo A (g= 0,85)	0.56	0.68	0.53	0.54	0.49	0.55	0.47
Vetro tipo B (g= 0,76)	0.64	0.75	0.60	0.61	0.56	0.62	0.54
Vetro tipo C (g= 0,59)	0.74	0.83	0.71	0.71	0.67	0.71	0.65
Vetro tipo D (g= 0,32)	0.85	0.90	0.83	0.84	0.82	0.84	0.81

Classificazione di schermatura

Performance classes

Leistungsklasse

(EN 14501)

	001	023	027	115	114	112	007	005
<i>Controllo del bagliore/Glare controle/Blendschutz</i>	0	0	0	4	3	4	4	1
<i>Privacy notturna/Night privacy/Sichtschutz bei Nacht</i>	1	1	1	4	4	4	4	1
<i>Contatto visivo con l'esterno/ Visual contact with outside/Durchsicht</i>	0	0	0	0	0	0	0	0
<i>Utilizzazione luce diurna/ Daylight utilisation/Tageslichtnutzung</i>	2	2	2	0	1	0	0	2
<i>Trasmissione energetica/ Heat protection / sommerlicher Wärmeschutz*</i>	1	1	1	1	1	1	1	1

	051	052	054	063	161	013	151
<i>Controllo del bagliore/Glare controle/Blendschutz</i>	3	4	3	3	2	3	2
<i>Privacy notturna/Night privacy/Sichtschutz bei Nacht</i>	4	4	4	4	3	3	3
<i>Contatto visivo con l'esterno/ Visual contact with outside/Durchsicht</i>	0	0	0	0	0	0	0
<i>Utilizzazione luce diurna/ Daylight utilisation/Tageslichtnutzung</i>	1	0	1	1	1	1	2
<i>Trasmissione energetica/ Heat protection / sommerlicher Wärmeschutz*</i>	1	1	1	1	1	1	1

* vetro C (iso 14501) U= 1,2 g= 0,59

* glass C (iso 14501) U=1,2 g=0,59

* verglasung C (iso 14501) U=1,2 g=0,59

Per la classificazione completa secondo la norma EN 14501, vai al sito: www.tenditalia14501.com

Please click here for a complete classification according to Norm EN14501: www.tenditalia14501.com

Für die Klassifikation nach EN 14501 klicken Sie bitte hier : www.tenditalia14501.com