

TENDITALIA
i feel at home

Ed. 12 – 19/03/2024

Green Office

Architectural fabrics

ENERGY SAVING

3000 mm ca.



STANDARD
100
19CX00005
CENTROCOT
www.oeko-tex.com



Visual comfort



Hi tech



Trend & design



Architectural fabrics

0101



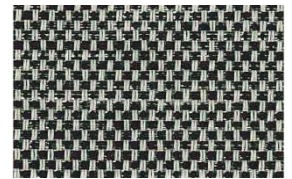
0202



0105



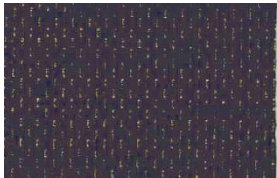
0159



0103



5907



5959



Dati tecnici	Technical details	Technisches Datenblatt	Standard
Altezza tessuto	Fabric height	Breite	3000 mm
Composizione	Fabric description	Materialbeschreibung	100% Poliestere 100% Polyester 100% Polyester
Peso tessuto	Fabric weight	Gewebegewicht	-
Peso rivestimento	Coating weight	Beschichtungsgewicht	-
Peso totale	Total weight	Gesamtgewicht	270±15 (g/m ²)
Spessore	Thickness	Stoffdicke	0.45±0.02 mm
Comportamento alla fiamma	Flame resistance	Flammhemmung	DM 26/06/84: Classe 1 DIN 4102: B1 Conforme alla norma FMVSS 302
Comportamento da appeso (verticali)	Hanging behaviour (vertical) (MA2)** (MA6)**	Hängeverhalten (Vertical Lamellen)	N.A. N.A.
Comportamento da appeso (rullo)	Hanging behaviour (roller) (MA34)**	Hängeverhalten (Rollos)	(%) < 2.0
Stabilità dimensionale (6h, 80°C)	Dimensional stability	Maßbeständigkeit	Trama (Weft, Schuß) <1 (%) Ordito (Warp- Kette) <1 (%)
Manutenzione	Maintenance	Pflege- und Reinigungshinweise	Pulire con panno umido Cleaning with a damp cloth Bending feucht abwischbar
Struttura tessuto	Textile structure	Gewebebindung	Panama – 18 x 16
Resistenza alla rottura	Tensile strenght	Reissfestigkeit (UNI EN ISO 1421:2000) (N)	Trama (Weft, Schuß): 1500±170 Ordito (Warp- Kette): 1500±160
Allungamento alla rottura	Elongation at break	Weiterreissfestigkeit (UNI EN ISO 1421:2000) (%)	Trama (Weft, Schuß): 4.0±3.0 Ordito (Warp- Kette): 21.0±2.0
Resistenza alla lacerazione	Tearing strenght	Dehnung vor Einreißen (EN ISO 4674-1:2003) (N)	Trama (Weft, Schuß): 215±7 Ordito (Warp- Kette): 175±7
Prodotto privo di formaldeide	Formaldehyde Free	Ohne Formaldehyde	Si Yes Ja
Esente da PVC e alogeni	PVC and halogen Free	PVC – und halogenfrei	Si Yes Ja
Testato per sostanze nocive	Tested for harmful sustances	Geprüft auf Schadstoffe	Certificato OEKO–TEX
Protezione da muffe e batteri (trattamento hygienguard)	Guarantees product resistance to attacks and insurgence of bacteria and moulds	Optimaler Schutz in Feuchträumen – fungizid und bakteristatisch	No No Nein
Corretta illuminazione nei posti di lavoro	Guarantees proper lighting of the work environment	Korrekte Beleuchtung im Arbeitsumfeld	Si Yes Ja

** MA: metodo di analisi interno Tenditalia

**MA: TENDITALIA'S internal method analysis

**MA: Tenditalia interne Prüfmethode

Valori energetici	Energetic value	Energetische Werte	Standard
Stabilità alla luce	Light fastness	Lichtechtheit	≥ 7 (DIN EN ISO 105 B02)
Fattore di apertura	Openess factor	Openess factor <i>ASHRAE Standard 74-1988</i>	(%) 3

Comportamento alla luce (EN 410) (380-780nm campo luce visibile)	Behaviour to the light	Lichtreflektion							
Color ± 2%			0101	0202	0105	0159	0103	5907	5959
Riflessione luce / light reflection / Reflektion			63	49	51	26	27	6	8
Trasmissione / light transmission / Transmission			32	24	22	8	11	5	4
Assorbimento / light absorption / Absorption			5	27	27	66	62	89	88

Comportamento al calore (EN 410) (380-2500nm) (%)	Behaviour to the heat	Wärmereflektion							
Color ± 2%			0101	0202	0105	0159	0103	5907	5959
Riflessione calore / heat reflection / Reflektion			60	49	51	25	30	7	8
Trasmissione / heat transmission / Transmission			31	26	24	9	15	5	4
Assorbimento / heat absorption / Absorption			9	25	25	66	55	88	88

Riflessione della luce interna (EN 410)	Internal light reflection	Lichtreflektion der Innenseite							
Color ± 2%			0101	0202	0105	0159	0103	5907	5959
			-	-	-	-	-	-	-

Trasmissione UV (EN 410)	UV transmission	UV Transmission							
Color ± 2%			0101	0202	0105	0159	0103	5907	5959
			10,6	9,4	8,4	4,2	5,4	4,1	3,9

Uso Interno G-tot (EN 14501)	Internal use	Verwendung Innen							
Color ± 0.01			0101	0202	0105	0159	0103	5907	5959
U= 5,8 g= 0,85 GLASS A (ISO 14501)			0,41	0,46	0,45	0,58	0,56	0,68	0,67
U= 2,9 g= 0,76 GLASS B (ISO 14501)			0,41	0,46	0,45	0,57	0,55	0,66	0,65
U= 1,2 g= 0,59 GLASS C (ISO 14501)			0,38	0,41	0,41	0,49	0,47	0,55	0,54
U= 1,1 g= 0,32 GLASS D (ISO 14501)			0,26	0,27	0,27	0,29	0,28	0,30	0,30

Fc (Coefficiente di ombra) (EN 14501)	Shading factor	Verschattungskoeffizient							
Color ± 0.01			0101	0202	0105	0159	0103	5907	5959
U= 5,8 g= 0,85 GLASS A (ISO 14501)			0,48	0,54	0,53	0,68	0,65	0,80	0,79
U= 2,9 g= 0,76 GLASS B (ISO 14501)			0,54	0,60	0,59	0,75	0,72	0,87	0,86
U= 1,2 g= 0,59 GLASS C (ISO 14501)			0,64	0,70	0,69	0,83	0,80	0,93	0,92
U= 1,1 g= 0,32 GLASS D (ISO 14501)			0,81	0,83	0,83	0,90	0,88	0,95	0,94

Valori energetici

Trasmissione luce diretta e diffusa
(DIN EN ISO 410)

Direct and diffuse light transmission

Direkte und diffuse Lichttransmission

Color ± 2%

	0101	0202	0105	0159	0103	5907	5959
<i>Normally / Hemispheric tv,B</i>	32	29	27	9	14	5	4
<i>Normally / Diffuse tv , n-dif</i>	30	26	22	7	9	1	1
<i>Normally / Direct (normal) tv, n-n</i>	3	4	5	4	5	4	3

Classificazione di schermatura

(EN 14501)

Performance classes

Leistungsklasse

	0101	0202	0105	0159	0103	5907	5959
<i>Controllo del bagliore/Glare controle/Blendschutz</i>	0	0	0	1	1	1	3
<i>Privacy notturna/Night privacy/Sichtschutz bei Nacht</i>	2	2	2	2	2	2	2
<i>Contatto visivo con l'esterno/ Visual contact with outside/Durchsicht</i>	1	1	1	1	1	1	2
<i>Utilizzazione luce diurna/ Daylight utilisation/Tageslichtnutzung</i>	3	3	2	1	1	0	1
<i>Trasmissione energetica/Heat protection / sommerlicher Wärmeschutz*</i>	1	1	1	1	1	0	0

* vetro C (iso 14501) U= 1,2 g= 0,59

* glass C (iso 14501) U=1,2 g=0,59

* verglasung C (iso 14501) U=1,2 g=0,59

Per la classificazione completa secondo la norma EN 14501, vai al sito: www.tenditalia14501.com

Please click here for a complete classification according to Norm EN14501: www.tenditalia14501.com

Für die Klassifikation nach EN 14501 klicken Sie bitte hier : www.tenditalia14501.com

