

TENDITALIA
i feel at home

Ed. 11 – 22/06/2023

Business

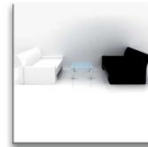
Hi tech



2000mm ca.



Visual comfort



Hi tech

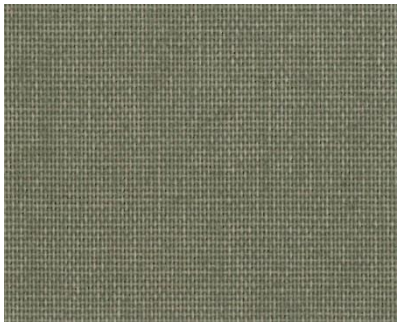


Trend & design

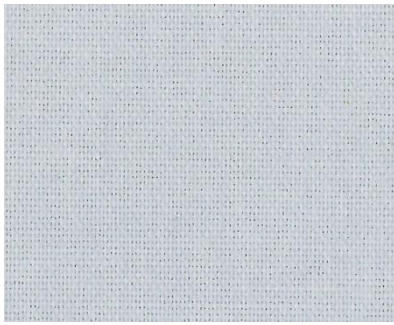


Architectural fabrics

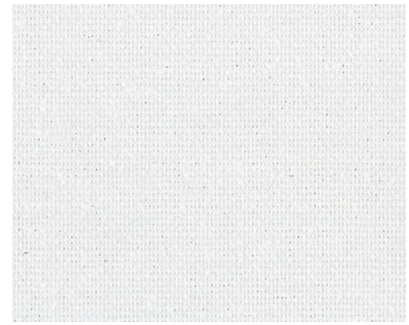
007



005



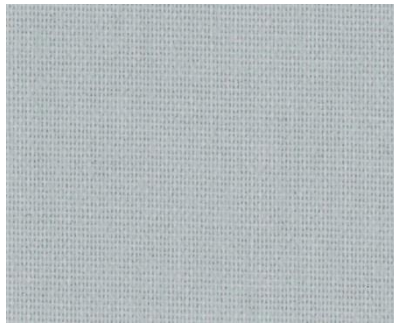
001



013



054



027



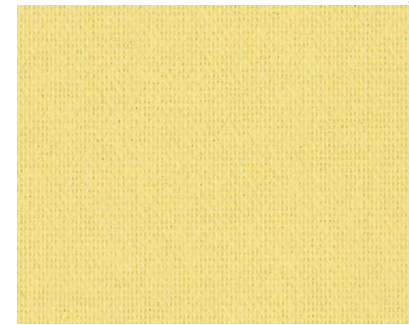
112

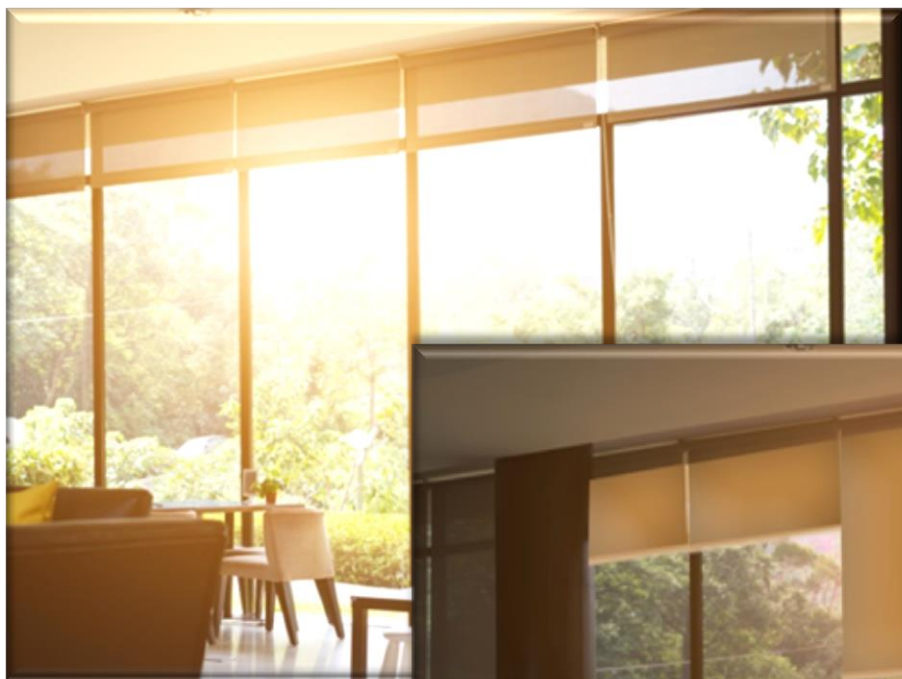


052



151





| Dati tecnici | Technical details | Technisches Datenblatt | Standard |
|---|--|---|--|
| Altezza tessuto | Fabric height | Breite | 2000 mm |
| Composizione | Fabric description | Materialbeschreibung | 100% Poliestere 100% Polyester 100% Polyester |
| Resinatura | Coating | Beschichtung | 100% Copolimeri acrilici e derivati Acrylic copolymer and derivatives Polymeracrylate + Derivate |
| Peso tessuto | Fabric weight | Gewebegewicht | 105±5 (g/m ²) |
| Peso rivestimento | Coating weight | Beschichtungsgewicht | 160±10 (g/m ²) |
| Peso totale | Total weight | Gesamtgewicht | 265±15 (g/m ²) |
| Spessore | Thickness | Stoffdicke | 0.31±0.05 mm |
| Comportamento alla fiamma | Flame resistance | Flammhemmung | DM 26/06/84: Classe1 DIN 4102: B1 |
| Comportamento da appeso (verticali) | Hanging behaviour (vertical) (MA2)** (MA6)** | Hängeverhalten (Vertical Lamellen) | (°) < 10 (mm) < 5 |
| Comportamento da appeso (rullo) | Hanging behaviour (roller) (MA34)** | Hängeverhalten (Rollos) | (%) 2.0 |
| Stabilità dimensionale (6h, 80°C) | Dimensional stability | Maßbeständigkeit | Trama (Weft, Schuß) <1 (%) Ordito (Warp- Kette) <1 (%) |
| Manutenzione | Maintenance | Pflege- und Reinigungshinweise | Pulire con panno umido Cleaning with a damp cloth Bedingt feucht abwischbar |
| Resistenza alla rottura | Tensile strenght | Reissfestigkeit (UNI EN ISO 1421:200) (N) | Trama (weft, Shuß): 546±70 Ordito (Warp- Kette): 942 ±40 |
| Allungamento alla rottura | Elongation at break | Weiterreissfestigkeit (UNI EN ISO 1421:200) (N) | Trama (weft, Shuß): 12±2,0 Ordito (Warp- Kette): 11±2,0 |
| Resistenza alla lacerazione | Tearing strenght | Dehnung vor einreißen (UNI EN ISO 4674-1:2003) (N) | Trama (weft, Shuß): 24±2 Ordito (Warp- Kette): 17±1 |
| Prodotto privo di formaldeide | Formaldehyde Free | Ohne Formaldehyde | Si Yes Ja |
| Esente da PVC e alogeni | PVC and halogen Free | PVC – und halogenfrei | No No Nein |
| Protezione da muffe e batteri (trattamento igieniguard) | Guarantees product resistance to attacks and insurgence of bacteria and moulds | Optimaler Schutz in Feuchträumen – fungizid und bakteristatisch | Si Yes Ja |
| Corretta illuminazione nei posti di lavoro | Guarantees proper lighting of the work environment | Korrekte Beleuchtung im Arbeitsumfeld | Si Yes Ja |

Valori energetici

Energetic value

Energetische Werte

Standard

Stabilità alla luce

Light fastness

Lichtechtheit

≥ 6-7 (DIN EN ISO 105 B02)

Grado di brillantezza

Degree of brightness

Glanzgrad (DIN67530)***

2-3

G-tot (EN 14501)

| Color | ± 0.01 | 001 | 027 | 112 | 151 | 054 | 005 | 052 | 013 | 007 |
|------------------------|--------|------|------|------|------|------|------|------|------|------|
| Vetro tipo A (g= 0,85) | | 0,42 | 0,39 | 0,42 | 0,39 | 0,42 | 0,41 | 0,43 | 0,44 | 0,43 |
| Vetro tipo B (g= 0,76) | | 0,43 | 0,40 | 0,43 | 0,40 | 0,44 | 0,43 | 0,44 | 0,45 | 0,44 |
| Vetro tipo C (g= 0,59) | | 0,40 | 0,38 | 0,40 | 0,38 | 0,40 | 0,40 | 0,41 | 0,41 | 0,40 |
| Vetro tipo D (g= 0,32) | | 0,26 | 0,26 | 0,26 | 0,26 | 0,26 | 0,26 | 0,26 | 0,26 | 0,26 |

Comportamento alla luce

Behaviour to the light

Lichtreflektion

(EN 410) (380-780nm campo luce visibile)

| Color | ± 2% | 001 | 027 | 112 | 151 | 054 | 005 | 052 | 013 | 007 |
|--|------|-----|-----|-----|-----|-----|-----|-----|-----|-----|
| Riflessione luce / light reflection / Reflektion | | 58 | 64 | 46 | 64 | 56 | 59 | 60 | 44 | 46 |
| Trasmissione / light transmission / Transmission | | 7 | 7 | 1 | 7 | 3 | 3 | 1 | 1 | 1 |
| Assorbimento / light absorption / Absorption | | 35 | 29 | 53 | 29 | 41 | 38 | 39 | 55 | 53 |

Comportamento al calore

Behaviour to the heat

Wärmereflektion

(EN 410) (380-2500nm) (%)

| Color | ± 2% | 001 | 027 | 112 | 151 | 054 | 005 | 052 | 013 | 007 |
|---|------|-----|-----|-----|-----|-----|-----|-----|-----|-----|
| Riflessione calore / heat reflection / Reflektion | | 53 | 58 | 52 | 58 | 51 | 53 | 49 | 50 | 51 |
| Trasmissione / heat transmission / Transmission | | 11 | 11 | 8 | 11 | 7 | 8 | 1 | 11 | 8 |
| Assorbimento / heat absorption / Absorption | | 36 | 31 | 40 | 31 | 42 | 39 | 50 | 39 | 41 |

Trasmissione UV

UV transmission

UV Transmission

(EN 410)

| Color | ± 2% | 001 | 027 | 112 | 151 | 054 | 005 | 052 | 013 | 007 |
|-------|------|-----|-----|-----|-----|-----|-----|-----|-----|-----|
| | | 0.6 | 0.0 | 0.0 | 0.0 | 0.0 | 0.0 | 0.0 | 0.0 | 0.0 |

** MA: metodo di analisi interno Tenditalia

*** misura al rifrattometro con inclinazione raggi di 60°: valori < 30 (valore di brillantezza, numero privo di unità di misura) corrispondono ad una valutazione di superficie "opaca"; valori compresi tra 30 e 70, indicano una superficie "normalmente brillante"; valori > 70 indicano una superficie "molto brillante"

**MA: TENDITALIA'S internal method analysis

***measures on a refractometer with rays inclined at 60°: values < 30 (brightness value, a number without unit of measurement) correspond to an "opaque" surface rating; values between 30 and 70 indicate a "very bright" surface

**MA: Tenditalia interne Prüfmethode

***Reflektometerwert bei 60°: -Werte < 30 (Glanzzahl als dimensionslose Zahl) entsprechen der subjektiven Einschätzung "matt/stumpf"; Werte zwischen 30 und 70 entsprechen der subjektiven Einschätzung "normal glänzend"; Werte > 70 entsprechen der subjektiven Einschätzung einer "hoch glänzende" Oberfläche

Fc (Coefficiente di ombra)

Shading factor

Verschattungskoeffizient

(EN 14501)

| Color | ± 0.01 | 001 | 027 | 112 | 151 | 054 | 005 | 052 | 013 | 007 |
|------------------------|--------|------|------|------|------|------|------|------|------|------|
| Vetro tipo A (g= 0,85) | | 0.49 | 0.46 | 0.49 | 0.46 | 0.50 | 0.49 | 0.50 | 0.51 | 0.50 |
| Vetro tipo B (g= 0,76) | | 0.57 | 0.53 | 0.57 | 0.53 | 0.58 | 0.56 | 0.58 | 0.56 | 0.58 |
| Vetro tipo C (g= 0,59) | | 0.67 | 0.65 | 0.68 | 0.65 | 0.68 | 0.67 | 0.69 | 0.69 | 0.68 |
| Vetro tipo D (g= 0,32) | | 0.82 | 0.80 | 0.82 | 0.80 | 0.82 | 0.82 | 0.83 | 0.83 | 0.82 |

Usò Interno

Internal use

Verwendung Innen

Trasmissione luce diretta e diffusa

Direct and diffuse light transmission

Direkte und diffuse Lichttransmission

(EN 410)

| Color | ± 2% | 001 | 027 | 112 | 151 | 054 | 005 | 052 | 013 | 007 |
|------------------------------------|------|------|-----|-----|-----|-----|-----|-----|-----|-----|
| Normally / Hemispheric tv,B | | 10,7 | 8,4 | 0,6 | 7,1 | 1,9 | 5,2 | 0,2 | 0,5 | 0,5 |
| Normally / Diffuse tv , n-dif | | 10,5 | 8,3 | 0,6 | 7,0 | 1,6 | 5,1 | 0,3 | 0,5 | 0,4 |
| Normally / Direct (normal) tv, n-n | | 0,1 | 0,1 | 0,0 | 0,1 | 0,3 | 0,1 | 0,0 | 0,0 | 0,0 |

Indice di resa colore

Color rendering index

Farbwiedergabeindex

(EN 410)

| 001 | 027 | 112 | 151 | 054 | 005 | 052 | 013 | 007 |
|-----|-----|-----|-----|-----|-----|-----|-----|-----|
| 87 | 73 | 37 | 47 | 77 | 85 | 79 | 0 | 50 |

Classificazione di schermatura

Performance classes

Leistungsklasse

(EN 14501)

| | 001 | 027 | 112 | 151 | 054 | 005 | 052 | 013 | 007 |
|--|-----|-----|-----|-----|-----|-----|-----|-----|-----|
| Controllo del bagliore/Glare controle/Blendschutz | 2 | 3 | 4 | 3 | 2 | 3 | 4 | 4 | 4 |
| Privacy notturna/Night privacy/Sichtschutz bei Nacht | 2 | 2 | 3 | 2 | 4 | 4 | 4 | 4 | 4 |
| Contatto visivo con l'esterno/ Visual contact with outside/Durchsicht | 1 | 1 | 0 | 1 | 0 | 0 | 0 | 0 | 0 |
| Utilizzazione luce diurna/ Daylight utilisation/Tageslichtnutzung | 2 | 2 | 1 | 1 | 0 | 0 | 0 | 1 | 0 |
| Trasmissione energetica/ Heat protection / sommerlicher Wärmeschutz* | 1 | 1 | 1 | 1 | 1 | 1 | 1 | 1 | 1 |

* vetro C (iso 14501) U= 1,2 g= 0,59

* glass C (iso 14501) U=1,2 g=0,59

* verglasung C (iso 14501) U=1,2 g=0,59

Per la classificazione completa secondo la norma EN 14501, vai al sito: www.tenditalia14501.com
Please click here for a complete classification according to Norm EN14501: www.tenditalia14501.com
Für die Klassifikation nach EN 14501 klicken Sie bitte hier : www.tenditalia14501.com