

TENDITALIA  
*i feel at home*



Ed. 26 – 21/06/2023

**Net**   
Architectural fabrics

ENERGY SAVING

2500-3100 mm ca. 



Visual comfort



Hi tech

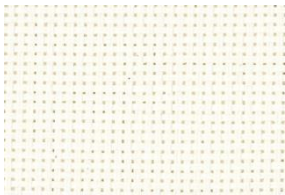


Trend & design

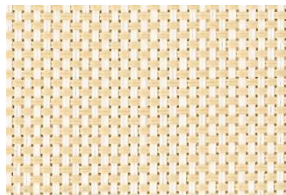


Architectural fabrics

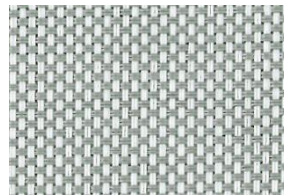
0101



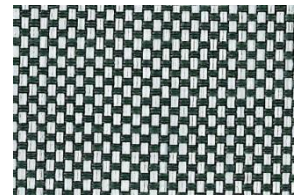
0102



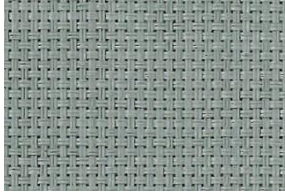
0105



0151



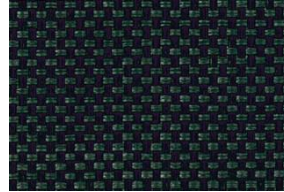
0505



0551



5951



5959



Dati tecnici	Technical details	Technisches Datenblatt	Standard
Altezza tessuto	Fabric height	Breite	2500-3100 mm
Composizione	Fabric description	Materialbeschreibung	23% Poliestere - 77% PVC 23% Polyester - 77% PVC 23% Polyester - 77% PVC
Resinatura	Coating	Beschichtung	-
Peso tessuto	Fabric weight	Gewebegewicht	-
Peso rivestimento	Coating weight	Beschichtungsgewicht	-
Peso totale	Total weight	Gesamtgewicht	450±20 (g/m <sup>2</sup> )
Spessore	Thickness	Stoffdicke	0.60±0.05 mm
Comportamento alla fiamma	Flame resistance	Flammhemmung	DM 26/06/84: Classe 1 DIN 4102: B1
Comportamento da appeso (verticali)	Hanging behaviour (vertical) (MA2)** (MA6)**	Hängeverhalten (Vertical Lamellen)	(°) < 10 (mm) < 5
Comportamento da appeso (rullo)	Hanging behaviour (roller) (MA34)**	Hängeverhalten (Rollos)	(%) < 2.0
Stabilità dimensionale (6h, 80°C)	Dimensional stability	Maßbeständigkeit	Trama (Weft, Schuß) <1 (%) Ordito (Warp- Kette) <1 (%)
Manutenzione	Maintenance	Pflege- und Reinigungshinweise	Pulire con acqua e sapone Cleaning with water and soap Mit Wasser und geeignetem Reiniger abwaschbar
Struttura tessuto	Textile structure	Gewebebindung	Panama – 17 x 17
Resistenza alla rottura	Tensile strenght	Reissfestigkeit (UNI EN ISO 1421:2000) (N)	Trama (Weft, Schuß): 1300±100 Ordito (Warp- Kette): 1400±100
Allungamento alla rottura	Elongation at break	Weiterreissfestigkeit (UNI EN ISO 1421:2000) (N)	Trama (Weft, Schuß): 15.0±3.0 Ordito (Warp- Kette): 15.0±3.0
Resistenza alla lacerazione	Tearing strenght	Dehnung vor Einreißen (UNI EN ISO 4674-1:2003) (N)	Trama (Weft, Schuß): 90±10 Ordito (Warp- Kette): 80±10
Prodotto privo di formaldeide	Formaldehyde Free	Ohne Formaldehide	Si Yes Ja
Esente da PVC e alogeni	PVC and halogen Free	PVC – und halogenfrei	No No Nein
Materiale esente da ftalani	Phthalate-free	Phthalate-frei	Si Yes Ja
Protezione da muffe e batteri (trattamento hygienguard)	Guarantees product resistance to attacks and insurgence of bacteria and moulds	Optimaler Schutz in Feuchträumen – fungizid und bakteristatisch	No No Nein

\*\* MA: metodo di analisi interno Tenditalia

\*\*MA: TENDITALIA'S internal method analysis

\*\*MA: Tenditalia interne Prüfmethode

Corretta illuminazione nei posti di lavoro	Guarantees proper lighting of the work environment	Korrekte Beleuchtung im Arbeitsumfeld	Si Yes Ja
--	--	---------------------------------------	-----------------

<b>Valori energetici</b>	<b>Energetic value</b>	<b>Energetische Werte</b>	<b>Standard</b>
Stabilità alla luce	Light fastness	Lichtechtheit	≥ 6 (DIN EN ISO 105 B02)
Fattore di apertura	Openess factor	Openess factor <i>ASHRAE Standard 74-1998</i>	(%) 5

<b>Comportamento alla luce</b> <i>(EN 410:2011) (380-780nm campo luce visibile)</i>	<b>Behaviour to the light</b>	<b>Lichtreflektion</b>							
Color ± 2%		0101	0102	0105	0151	0505	0551	5951	5959
Riflessione luce / light reflection / Reflektion		71	65	51	37	36	24	9	4
Trasmissione / light transmission / Transmission		25	19	12	11	10	9	7	7
Assorbimento / light absorption / Absorption		4	16	37	52	54	67	84	89

<b>Comportamento al calore</b> <i>(EN 410) (380-2500nm) (%)</i>	<b>Behaviour to the heat</b>	<b>Wärmereflektion</b>							
Color ± 2%		0101	0102	0105	0151	0505	0551	5951	5959
Riflessione calore / heat reflection / Reflektion		61	58	46	32	34	23	9	4
Trasmissione / heat transmission / Transmission		27	23	15	12	12	10	7	7
Assorbimento / heat absorption / Absorption		12	19	39	56	54	67	84	89

<b>Riflessione della luce interna</b> <i>(EN 410)</i>	<b>Internal light reflection</b>	<b>Lichtreflektion der Innenseite</b>							
Color ± 2%		0101	0102	0105	0151	0505	0551	5951	5959
		70	61	50	37	35	23	10	5

<b>Trasmissione UV</b> <i>(EN 410)</i>	<b>UV transmission</b>	<b>UV Transmission</b>							
Color ± 2%		0101	0102	0105	0151	0505	0551	5951	5959
		8.8	6.9	6.9	7.2	8.0	8.4	7.1	6.8

<b>Uso Interno</b>	<b>Internal use</b>	<b>Verwendung Innen</b>							
<b>G-tot</b> (EN 14501)									
Color ± 0.01		0101	0102	0105	0151	0505	0551	5951	5959
<i>U= 5,8 g= 0,85 GLASS A (ISO 14501)</i>		0,34	0,39	0,46	0,51	0,52	0,58	0,68	0,70
<i>U= 2,9 g= 0,76 GLASS B (ISO 14501)</i>		0,36	0,40	0,47	0,51	0,52	0,58	0,66	0,68
<i>U= 1,2 g= 0,59 GLASS C (ISO 14501)</i>		0,35	0,38	0,42	0,45	0,45	0,49	0,54	0,56
<i>U= 1,1 g= 0,32 GLASS D (ISO 14501)</i>		0,25	0,26	0,27	0,28	0,28	0,29	0,30	0,31

<b>Fc (Coefficiente di ombra)</b> <i>(EN 14501)</i>	<b>Shading factor</b>	<b>Verschattungskoeffizient</b>							
Color ± 0.01		0101	0102	0105	0151	0505	0551	5951	5959
<i>U= 5,8 g= 0,85 GLASS A (ISO 14501)</i>		0,40	0,46	0,54	0,60	0,61	0,68	0,79	0,82
<i>U= 2,9 g= 0,76 GLASS B (ISO 14501)</i>		0,47	0,53	0,61	0,68	0,68	0,76	0,86	0,89
<i>U= 1,2 g= 0,59 GLASS C (ISO 14501)</i>		0,59	0,64	0,71	0,77	0,77	0,83	0,92	0,94
<i>U= 1,1 g= 0,32 GLASS D (ISO 14501)</i>		0,78	0,80	0,84	0,86	0,87	0,90	0,94	0,96

## Trasmissione luce diretta e diffusa    Direct and diffuse light transmission    Direkte und diffuse Lichttransmission

(EN 410)

Color ± 2%	0101	0102	0105	0151	0505	0551	5951	5959
<i>Normally / Hemispheric tv,B</i>	22	17	14	9	7	8	5	5
<i>Normally / Diffuse tv, n-dif</i>	16	11	6	4	2	1	0	0
<i>Normally / Direct (normal) tv, n-n</i>	5	6	8	5	5	7	5	5

## Usò Esterno    External use    Verwendung Aussen

**G-tot** (EN 14501)

Color ± 0.01	0101	0102	0105	0151	0505	0551	5951	5959
<i>U= 1,6 g= 0,7</i>	0,21	0,19	0,14	0,13	0,13	0,12	0,11	0,11
<i>U= 1,2 g= 0,59</i>	0,18	0,16	0,12	0,11	0,11	0,10	0,09	0,09
<i>U= 1,1 g= 0,32</i>	0,12	0,11	0,08	0,08	0,08	0,08	0,07	0,07

## Fc (Coefficiente di ombra)    Shading factor    Verschattungskoeffizient

(EN 14501)

Color ± 0.01	0101	0102	0105	0151	0505	0551	5951	5959
<i>U= 1,6 g= 0,7</i>	0,30	0,27	0,20	0,18	0,18	0,17	0,16	0,16
<i>U= 1,2 g= 0,59</i>	0,31	0,27	0,20	0,18	0,18	0,17	0,16	0,15
<i>U= 1,1 g= 0,32</i>	0,37	0,33	0,26	0,24	0,24	0,24	0,22	0,22

## Classificazione di schermatura

(EN 14501)

## Performance classes

## Leistungsklasse

	0101	0102	0105	0151	0505	0551	5951	5959
<i>Controllo del bagliore/Glare controle/Blendschutz</i>	0	0	0	1	1	1	1	1
<i>Privacy notturna/Night privacy/Sichtschutz bei Nacht</i>	2	1	1	2	2	1	2	2
<i>Contatto visivo con l'esterno/ Visual contact with outside/Durchsicht</i>	0	2	2	1	2	3	2	2
<i>Utilizzazione luce diurna/ Daylight utilisation/Tageslichtnutzung</i>	2	2	2	1	1	1	0	0
<i>Trasmissione energetica/Heat protection / sommerlicher Wärmeschutz*</i>	1	1	1	1	1	1	0	0

\* vetro C (iso 14501) U= 1,2 g= 0,59

\* glass C (iso 14501) U=1,2 g=0,59

\* verglasung C (iso 14501) U=1,2 g=0,59

**Per la classificazione completa secondo la norma EN 14501, vai al sito: [www.tenditalia14501.com](http://www.tenditalia14501.com)**  
**Please click here for a complete classification according to Norm EN14501: [www.tenditalia14501.com](http://www.tenditalia14501.com)**  
**Für die Klassifikation nach EN 14501 klicken Sie bitte hier : [www.tenditalia14501.com](http://www.tenditalia14501.com)**



[www.tenditalia.com](http://www.tenditalia.com)

