

TENDITALIA
I feel at home

Ed. 7 - 22/06/2023

Close
Hi tech



ENERGY SAVING



1830 - 2500 mm ca. 



Visual comfort



Hi tech

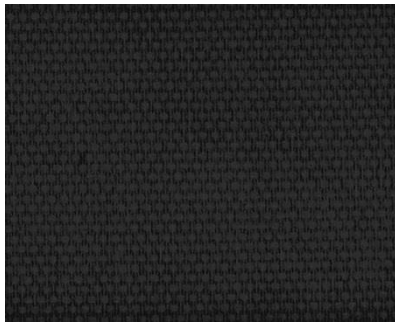


Trend & design



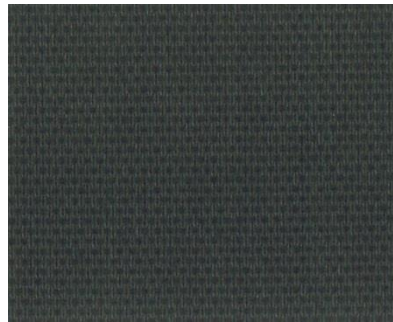
Architectural fabrics

059



1830-2500mm

052



1830mm

003



1830-2500mm

011



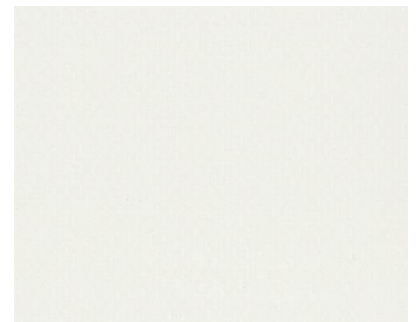
1830mm

051



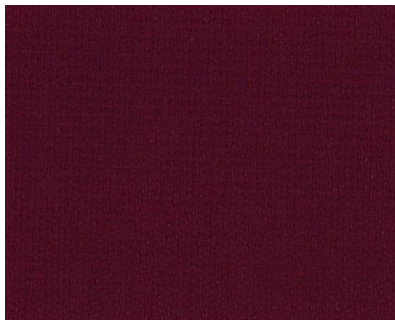
1830mm

002



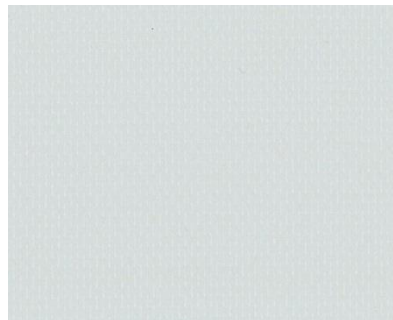
1830-2500mm

016



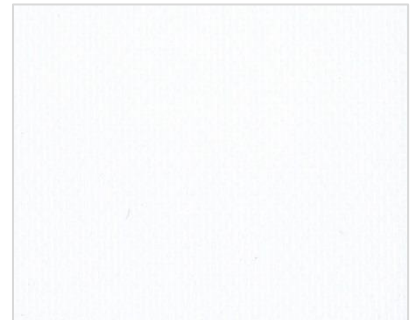
1830mm

005



1830-2500mm

001



1830-2500mm

Dati tecnici	Technical details	Technisches Datenblatt	Standard
Altezza tessuto	Fabric height	Breite	1830-2500 mm
Composizione	Fabric description	Materialbeschreibung	25% Fibra di vetro – 75% PVC 25% Fiber-glass – 75% PVC 25% Glasfiber – 75% PVC
Peso tessuto	Fabric weight	Gewebegewicht	102,5±2.5 (g/m ²)
Peso rivestimento	Coating weight	Beschichtungsgewicht	307,5±2.5 (g/m ²)
Peso totale	Total weight	Gesamtgewicht	410±20 (g/m ²)
Spessore	Thickness	Stoffdicke	0.25÷0.35 (mm)
Comportamento alla fiamma	Flame resistance	Flammhemmung	Ignifugo Flame retardant Schwer entflammbar
Stabilità dimensionale (6h, 80°C)	Dimensional stability	Maßbeständigkeit	Trama (Weft, Schuß) <1 (%) Ordito (Warp- Kette) <1 (%)
Manutenzione	Maintenance	Pflege- und Reinigungshinweise	Pulire con panno umido Cleaning with a damp cloth Bedingt feucht abwischbar
Prodotto privo di formaldeide	Formaldehyde Free	Ohne Formaldehide	No No Nein
Esente da PVC e alogeni	PVC and halogen Free	PVC – und halogenfrei	No No Nein
Protezione da muffe e batteri (trattamento hygienguard)	Guarantees product resistance to attacks and insurgence of bacteria and moulds	Optimaler Schutz in Feuchträumen – fungizid und bakteristatisch	No No Nein
Corretta illuminazione nei posti di lavoro	Guarantees proper lighting of the work environment	Korrekte Beleuchtung im Arbeitsumfeld	Si Yes Ja
Valori energetici	Energetic value	Energetische Werte	Standard
Stabilità alla luce	Light fastness	Lichtechtheit	≥ 6 (DIN EN ISO 105 B02)

G-tot

(EN 14501)

Color	± 0.01	059	005	001	002	003	016	011	051	052
Vetro tipo A (g= 0,85)		0,45	0,58	0,30	0,36	0,37	0,62	0,65	0,61	0,67
Vetro tipo B (g= 0,76)		0,48	0,58	0,33	0,39	0,40	0,62	0,64	0,61	0,65
Vetro tipo C (g= 0,59)		0,44	0,50	0,34	0,37	0,38	0,52	0,53	0,52	0,54
Vetro tipo D (g= 0,32)		0,27	0,29	0,24	0,25	0,26	0,30	0,30	0,29	0,30

Classe oscuramento

(EN 14501)

Classe	059	005	001	002	003	016	011	051	052
	3	2	2	2	2	3	3	2	3

Darkening performance

Verdunkelung Klasse

Comportamento alla luce

(EN 410) (380-780nm campo luce visibile)

Behaviour to the light

Lichtreflektion

Color	± 2%	059	005	001	002	003	016	011	051	052
Riflessione luce / light reflection / Reflektion		35	31	83	75	64	9	8	11	9
Trasmissione / light transmission / Transmission		0,0	0,0	0,0	0,0	0,0	0,0	0,0	0,0	0,0
Assorbimento / light absorption / Absorption		96	69	17	25	36	91	92	89	91

Comportamento al calore

(EN 410) (380-2500nm) (%)

Behaviour to the heat

Wärmereflektion

Color	± 2%	059	005	001	002	003	016	011	051	052
Riflessione calore / heat reflection / Reflektion		37	22	71	60	58	15	11	16	8
Trasmissione / heat transmission / Transmission		0,0	0,0	0,0	0,0	0,0	0,0	0,0	0,0	0,0
Assorbimento / heat absorption / Absorption		96	78	29	40	42	85	89	84	92

Trasmissione UV

(EN 410)

UV transmission

UV Transmission

Color	± 2%	059	005	001	002	003	016	011	051	052
		0,00	0,00	0,00	0,00	0,00	0,00	0,00	0,00	0,00

Fc (Coefficiente di ombra)

(EN 14501)

Shading factor

Verschattungskoeffizient

Color	± 0,01	059	005	001	002	003	016	011	051	052
Vetro tipo A (g= 0,85)		0,53	0,69	0,35	0,43	0,44	0,73	0,76	0,73	0,78
Vetro tipo B (g= 0,76)		0,63	0,76	0,43	0,51	0,52	0,81	0,84	0,80	0,86
Vetro tipo C (g= 0,59)		0,74	0,84	0,57	0,63	0,64	0,88	0,90	0,87	0,92
Vetro tipo D (g= 0,32)		0,85	0,90	0,76	0,79	0,80	0,92	0,93	0,92	0,94

Classificazione di schermatura

Performance classes

Leistungsklasse

(EN 14501)

	059	005	001	002	003	016	011	051	052
<i>Controllo del bagliore/Glare controle/Blendschutz</i>	4	4	4	4	4	4	4	4	4
<i>Privacy notturna/Night privacy/Sichtschutz bei Nacht</i>	4	4	4	4	4	4	4	4	4
<i>Contatto visivo con l'esterno/ Visual contact with outside/Durchsicht</i>	0	0	0	0	0	0	0	0	0
<i>Utilizzazione luce diurna/ Daylight utilisation/Tageslichtnutzung</i>	0	0	0	0	0	0	0	0	0
<i>Trasmissione energetica/ Heat protection/ sommerlicher Wärmeschutz*</i>	1	0	2	1	1	0	0	0	0

* vetro C (iso 14501) U= 1,2 g= 0,59

* glass C (iso 14501) U=1,2 g=0,59

* verglasung C (iso 14501) U=1,2 g=0,59

Per la classificazione completa secondo la norma EN 14501, vai al sito: www.tenditalia14501.com
Please click here for a complete classification according to Norm EN14501: www.tenditalia14501.com
Für die Klassifikation nach EN 14501 klicken Sie bitte hier : www.tenditalia14501.com