

TENDITALIA
i feel at home



Ed. 6 – 21/06/2023

Garden

Trend & design

2100 mm ca.



Visual comfort



Hi tech



Trend & design

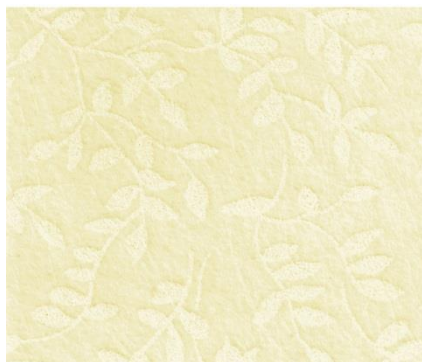


Architectural fabrics

003



013



005



012



001



015



| Dati tecnici | Technical details | Technisches Datenblatt | Standard |
|---|--|---|---|
| Altezza tessuto | Fabric height | Breite | 2100 mm |
| Composizione | Fabric description | Materialbeschreibung | 100% Poliestere 100% Polyester 100% Polyester |
| Resinatura | Coating | Beschichtung | 100% <small>Copolimeri acrilici e derivati Acrylic copolymer and derivatives Polymeracrylate + Derivate</small> |
| Peso tessuto | Fabric weight | Gewebegewicht | 45±5 (g/m ²) |
| Peso rivestimento | Coating weight | Beschichtungsgewicht | 15±5 (g/m ²) |
| Peso totale | Total weight | Gesamtgewicht | 60±10 (g/m ²) |
| Spessore | Thickness | Stoffdicke | 0.20±0.05 mm |
| Comportamento alla fiamma | Flame resistance | Flammhemmung | Non ignifugo Flammable Entflammbar |
| Stabilità dimensionale (6h, 80°C) | Dimensional stability | Maßbeständigkeit | Trama (Weft, Schuß) <1 (%) Ordito (Warp- Kette) <1 (%) |
| Manutenzione | Maintenance | Pflege- und Reinigungshinweise | Pulire con panno umido Cleaning with a damp cloth Bedingt feucht abwischbar |
| Prodotto privo di formaldeide | Formaldehyde Free | Ohne Formaldehyde | No No Nein |
| Esente da PVC e alogeni | PVC and halogen Free | PVC – und halogenfrei | Si Yes Ja |
| Protezione da muffe e batteri (trattamento hygienguard) | Guarantees product resistance to attacks and insurgence of bacteria and moulds | Optimaler Schutz in Feuchträumen – fungizid und bakteristatisch | Si Yes Ja |
| Valori energetici | Energetic value | Energetische Werte | Standard |
| Stabilità alla luce | Light fastness | Lichtechtheit | ≥ 5 (DIN EN ISO 105 B02) |
| G-tot* (EN 13363-1) | | | |
| Color ± 0.01 | | 001 005 013 015 003 012 | |
| | | 0,47 0,61 0,50 0,55 0,61 0,62 | |

* valore "g tot" calcolato considerando: doppio vetro tipo C (EN14501) con copertura tempoprotettiva e spazio riempito con Argon (U: 1.2 W/m²K e g: 0.59) e tende chiuse

* g tot* value calculated considering: Double-glazing, low emissivity coating, space filled with Argon, Glass Type C (U: 1.2 W/m²K and g: 0.59) and closed curtains

*Wert "g tot" berechnet Doppelverglasung mit thermoreflektierender Beschichtung, Zwischenraum mit Argon gefüllt (U: 1,2 W/m² K und g 0,59) bei geschlossenem Lamellenvorhang

Comportamento alla luce Behaviour to the light Lichtreflektion
(EN 410:1998) (380-780nm campo luce visibile)

| Color ± 2% | 001 | 005 | 013 | 015 | 003 | 012 |
|--|-----|-----|-----|-----|-----|-----|
| Riflessione luce / light reflection / Reflektion | 24 | 13 | 30 | 18 | 17 | 16 |
| Trasmissione / light transmission / Transmission | 72 | 30 | 62 | 58 | 28 | 23 |
| Assorbimento / light absorption / Absorption | 4 | 57 | 8 | 24 | 55 | 61 |

Classificazione di schermatura Performance classes Leistungsklasse
(EN 14501)

| | 001 | 005 | 013 | 015 | 003 | 012 |
|--|-----|-----|-----|-----|-----|-----|
| Controllo del bagliore/Glare controle/Blendschutz | 0 | 0 | 0 | 0 | 0 | 0 |
| Privacy notturna/Night privacy/Sichtschutz bei Nacht | 1 | 1 | 1 | 1 | 1 | 1 |
| Contatto visivo con l'esterno/ Visual contact with outside/Durchsicht | 3 | 3 | 3 | 3 | 3 | 3 |
| Utilizzazione luce diurna/ Daylight utilisation/Tageslichtnutzung | 4 | 2 | 4 | 3 | 3 | 2 |
| Trasmissione energetica/Heat protection/ sommerlicher Wärmeschutz** | 1 | 0 | 0 | 0 | 0 | 0 |

** vetro C (iso 14501) U= 1,2 g= 0,59

** glass C (iso 14501) U=1,2 g=0,59

** verglasung C (iso 14501) U=1,2 g=0,59

