

TENDITALIA  
*I feel at home*

Ed. 16 - 16/11/2023

**Texnet**  
Architectural fabrics



ENERGY SAVING



2500-3300 mm ca.  $\longleftrightarrow$



Visual comfort



Hi tech

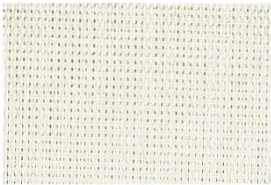


Trend & design

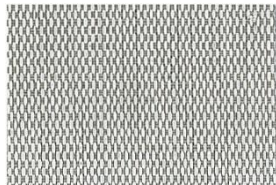


Architectural fabrics

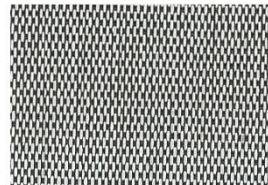
0101



0105



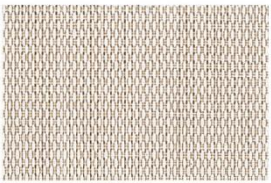
0151



5901



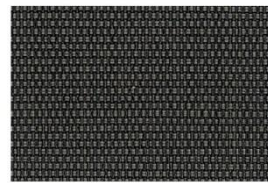
0102



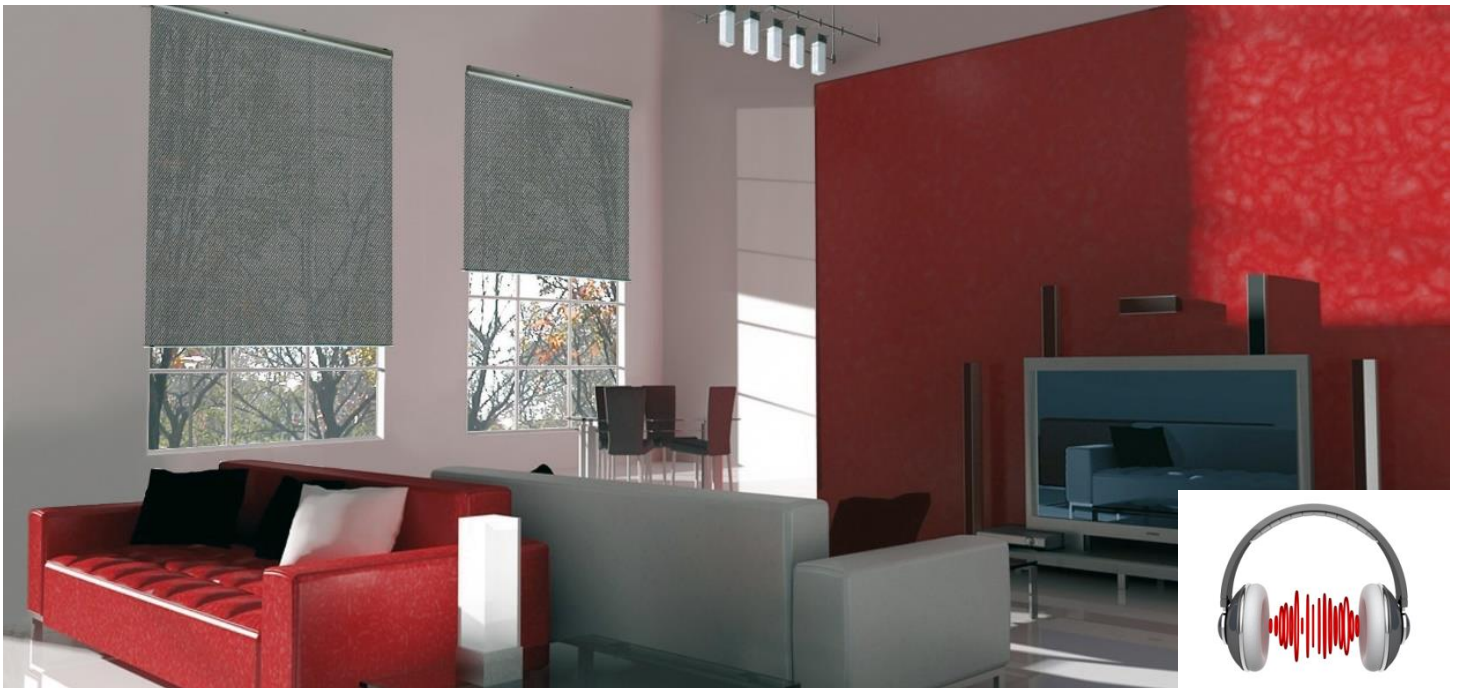
5907



5951



5959



Dati tecnici	Technical details	Technisches Datenblatt	Standard
Altezza tessuto	Fabric height	Breite	2500-3300 mm
Composizione	Fabric description	Materialbeschreibung	30% Poliestere - 70% PVC 30% Polyester - 70% PVC 30% Polyester - 70% PVC
Peso tessuto	Fabric weight	Gewebegewicht	-
Peso rivestimento	Coating weight	Beschichtungsgewicht	-
Peso totale	Total weight	Gesamtgewicht	450±20 (g/m <sup>2</sup> )
Spessore	Thickness	Stoffdicke	0.65±0.05 mm
Comportamento alla fiamma	Flame resistance	Flammhemmung	DM 26/06/84: Classe 1 DIN 4102: B1
Comportamento da appeso (verticali)	Hanging behaviour (vertical) (MA2)** (MA6)**	Hängeverhalten (Vertical Lamellen)	(°) < 10 (mm) < 5
Comportamento da appeso (rullo)	Hanging behaviour (roller) (MA34)**	Hängeverhalten (Rollos)	(%) < 2.0
Stabilità dimensionale (6h, 80°C)	Dimensional stability	Maßbeständigkeit	Trama (Weft, Schuß) < 1 (%) Ordito (Warp- Kette) < 1 (%)
Manutenzione	Maintenance	Pflege- und Reinigungshinweise	Pulire con acqua e sapone Cleaning with water and soap Mit Wasser und geeignetem Reiniger abwaschbar
Struttura tessuto	Textile structure	Gewebebindung	21 x 18
Resistenza alla rottura	Tensile strenght	Reissfestigkeit (UNI EN ISO 1421:2000) (N)	Trama (Weft, Schuß): 1400±80 Ordito (Warp- Kette): 1400±150
Allungamento alla rottura	Elongation at break	Weiterreissfestigkeit (UNI EN ISO 1421:2000) (N)	Trama (Weft, Schuß): 10±3.0 Ordito (Warp- Kette): 10±3.0
Resistenza alla lacerazione	Tearing strenght	Dehnung vor Einreißen (UNI EN ISO 4674-1:2003) (N)	Trama (Weft, Schuß): 45±5 Ordito (Warp- Kette): 38±5
Prodotto privo di formaldeide	Formaldehyde Free	Ohne Formaldehyde	Si Yes Ja
Esente da PVC e alogeni	PVC and halogen Free	PVC – und halogenfrei	No No Nein
Materiale esente da ftalani	Phthalate-free	Phthalate-frei	Si Yes Ja
Corretta illuminazione nei posti di lavoro	Guarantees proper lighting of the work environment	Korrekte Beleuchtung im Arbeitsumfeld	Si Yes Ja
Protezione da muffe e batteri (trattamento hygienguard)	Guarantees product resistance to attacks and insurgence of bacteria and moulds	Optimaler Schutz in Feuchträumen – fungizid und bakteristatisch	No No Nein

\*\* MA: metodo di analisi interno Tenditalia

\*\*MA: TENDITALIA'S internal method analysis

\*\*MA: Tenditalia interne Prüfmethode

<b>Valori energetici</b>	<b>Energetic value</b>	<b>Energetische Werte</b>	<b>Standard</b>
Stabilità alla luce	Light fastness	Lichtechtheit	≥ 6 (DIN EN ISO 105 B02)
Fattore di apertura	Openess factor	Openess factor <i>ASHRAE Standard 74-1998</i>	(%) 3

<b>Comportamento alla luce</b> <i>(EN 410) (380-780nm campo luce visibile)</i>	<b>Behaviour to the light</b>	<b>Lichtreflektion</b>
---	-------------------------------	------------------------

Color ± 2%	0101	0102	0105	0151	5901	5951	5907	5959
<i>Riflessione luce / light reflection / Reflektion</i>	72	67	56	43	15	7	5	4
<i>Trasmissione / light transmission / Transmission</i>	26	20	11	9	2	4	2	4
<i>Assorbimento / light absorption / Absorption</i>	2	13	33	48	83	89	93	92

<b>Comportamento al calore</b> <i>(EN 410) (380-2500nm) (%)</i>	<b>Behaviour to the heat</b>	<b>Wärmereflektion</b>
--	------------------------------	------------------------

Color ± 2%	0101	0102	0105	0151	5901	5951	5907	5959
<i>Riflessione calore / heat reflection / Reflektion</i>	62	59	50	37	13	7	6	4
<i>Trasmissione / heat transmission / Transmission</i>	27	23	14	10	2	4	2	4
<i>Assorbimento / heat absorption / Absorption</i>	11	18	36	53	85	89	92	92

<b>Trasmissione UV</b> <i>(EN 410)</i>	<b>UV transmission</b>	<b>UV Transmission</b>
---	------------------------	------------------------

Color ± 2%	0101	0102	0105	0151	5901	5951	5907	5959
	2.5	2.6	2.2	3.2	1.0	4.0	1.6	3.4

<b>G-tot</b> <i>(EN 14501)</i>	0101	0102	0105	0151	5901	5951	5907	5959
<i>U= 5,8 g= 0,85 GLASS A (ISO 14501)</i>	0,39	0,40	0,44	0,51	0,64	0,67	0,68	0,69
<i>U= 2,9 g= 0,76 GLASS B (ISO 14501)</i>	0,39	0,41	0,45	0,51	0,63	0,66	0,66	0,67
<i>U= 1,2 g= 0,59 GLASS C (ISO 14501)</i>	0,37	0,38	0,41	0,45	0,53	0,54	0,55	0,55
<i>U= 1,1 g= 0,32 GLASS D (ISO 14501)</i>	0,26	0,26	0,27	0,28	0,30	0,30	0,30	0,30

<b>Fc (Coefficiente di ombra)</b> <i>(EN 14501)</i>	<b>Shading factor</b>	<b>Verschattungskoeffizient</b>
--	-----------------------	---------------------------------

Color ± 0.01	0101	0102	0105	0151	5901	5951	5907	5959
<i>U= 5,8 g= 0,85 GLASS A (ISO 14501)</i>	0,45	0,47	0,52	0,60	0,75	0,79	0,80	0,81
<i>U= 2,9 g= 0,76 GLASS B (ISO 14501)</i>	0,52	0,54	0,59	0,67	0,83	0,87	0,87	0,88
<i>U= 1,2 g= 0,59 GLASS C (ISO 14501)</i>	0,63	0,65	0,69	0,76	0,89	0,92	0,93	0,94
<i>U= 1,1 g= 0,32 GLASS D (ISO 14501)</i>	0,80	0,81	0,83	0,86	0,93	0,95	0,95	0,95

<b>Trasmissione luce diretta e diffusa</b> <i>(EN 410)</i>	<b>Direct and diffuse light transmission</b>	<b>Direkte und diffuse Lichttransmission</b>
---	--	--

Color ± 2%	0101	0102	0105	0151	5901	5951	5907	5959
<i>Normally / Hemispheric tv,B</i>	23	13	11	8	4	3	3	3
<i>Normally / Diffuse tv, n-dif</i>	21	11	9	6	1	0	0	0
<i>Normally / Direct (normal) tv, n-n</i>	23	13	11	8	4	3	3	3

## Classificazione di schermatura

(EN 14501)

## Performance classes

## Leistungsklasse

Controllo del bagliore/Glare controle/Blendschutz

0101 0102 0105 0151 5901 5951 5907 5959

Privacy notturna/Night privacy/Sichtschutz bei Nacht

Contatto visivo con l'esterno/  
Visual contact with outside/Durchsicht

Utilizzazione luce diurna/  
Daylight utilisation/Tageslichtnutzung

Trasmissione energetica/Heat protection /  
sommerlicher Wärmeschutz\*

\* vetro C (iso 14501) U= 1,2 g= 0,59

\* glass C (iso 14501) U=1,2 g=0,59

\* verglasung C (iso 14501) U=1,2 g=0,59

## Uso Interno

## Internal use

## Internen Gebrauch

## Trasmissione luce diretta e diffusa

## Direct and diffuse light transmission

## Direkte und Diffuse Lichttransmission

(EN 410)

Color ± 2%

0101 0102 0105 0151 5901 5951 5907 5959

Normally / Hemispheric tv,B

19,2 15,0 9,4 5,3 4,2 3,0 3,4 3,3

Normally / Diffuse tv, n-dif

16,8 10,7 7,1 3,4 1,3 0,3 0,4 0,4

Normally / Direct (normal) tv, n-n

2,4 4,3 2,3 1,9 2,9 2,6 3,1 2,9

## Coefficiente di assorbimento acustico

(ISO 354:2003 + SO 11654:1998)

## Acoustic absorption factor ( $\alpha_w$ )

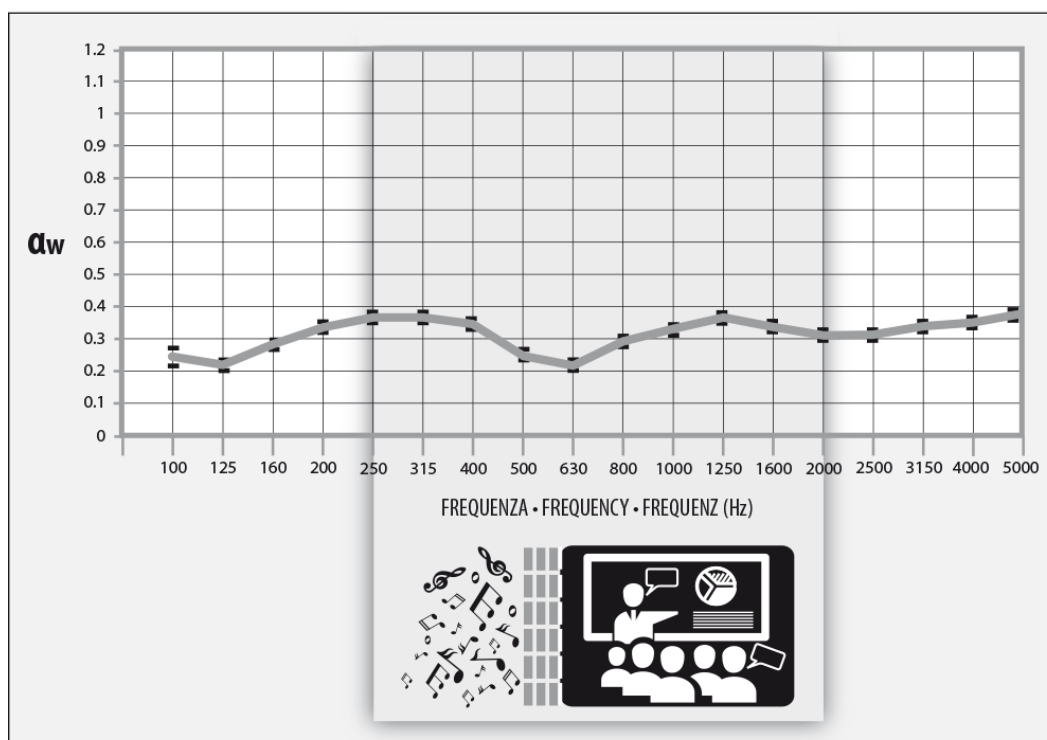
## Schallabsorptionskoeffizient ( $\alpha_w$ )

Color ± 0.01%

0101 0102 0105 0151 5901 5951 5907 5959

0,30 < $\alpha_w$ > 0,35

## ASSORBIMENTO ACUSTICO • ACOUSTIC ABSORPTION • SCHALLABSORPTIONSFÄHIGKEIT



**Indice di resa colore**  
(EN 410)

**Color rendering index**

**Farbwiedergabeindex**

0101	0102	0105	0151	5901	5951	5907	5959
93	82	90	96	99	99	99	100

Per la classificazione completa secondo la norma EN 14501, vai al sito: [www.tenditalia14501.com](http://www.tenditalia14501.com)

Please click here for a complete classification according to Norm EN14501: [www.tenditalia14501.com](http://www.tenditalia14501.com)

Für die Klassifikation nach EN 14501 klicken Sie bitte hier : [www.tenditalia14501.com](http://www.tenditalia14501.com)

